

# FAAY Kingsize

De FAAY Kingsize is een complete wand met een in de fabriek aangebrachte elektravoorbereiding

## Snel en efficiënt bouwen



Geschikt voor prefab woningbouw



Complete wand; incl. sparingen en voorzieningen



Droogbouw. Geen restvocht in de wanden



Kortere doorlooptijd, snellere oplevering



Opgebouwd uit biobased materiaal

# Industrialisatie

De wereld om ons heen verandert. Werkmethodieken wijzigen. De bouw wordt meer geautomatiseerd. De digitale transformatie is in volle gang. BIM is in opmars. Goede vakmensen worden schaarser. Daar moet je als bouwbedrijf op inspelen. Sneller werken met minder handelingen en hijsbewegingen. Complete kant-en-klare niet-dragende scheidingswanden, verdiepingshoog en tot wel 4,5 m breed.

*“Door deze efficiënte manier van werken, kunnen we de bouwtijd van het complete bouwwerk met vele weken verkorten.”*



*Gestandaardiseerde prefab kwaliteit*

## Wat is een FAAY Kingsize wand?

De FAAY prefab binnenwanden zijn opgebouwd uit biobased materiaal. De panelen bestaan uit een vlaskern welke aan weerskanten is voorzien van een vezelversterkte plaat. De vlaskern zorgt voor robuustheid en schroefvastheid over het gehele oppervlak. In de fabriek worden de wanden onder geconditioneerde

omstandigheden gefabriceerd. Deze wanden zijn zeer stootvast en hebben een glad en krasvast oppervlak. Sleuven voor buizen, leidingen en elektradozen, verbindingen en andere frezingen kunnen in de fabriek reeds worden geïntegreerd. Door middel van een gering aantal hijsbewegingen

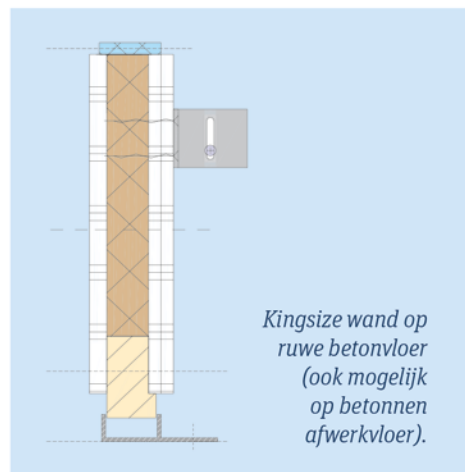
worden deze wanden al in de ruwbouwfase geplaatst op de ruwe betonvloer of betonnen afwerkvloer. Met een afmeting van maar liefst 3m<sup>1</sup> hoog tot max 4,5m<sup>1</sup> breed verloopt uw bouwtraject hierdoor efficiënter, sneller en kostenbesparend.

# BIM

Om het proces optimaal te laten verlopen werken wij samen met onze partners in één BIM-model. De wijze waarop de info wordt vastgelegd of aangeleverd is vastgelegd in een BIM-protocol.

Met de door de opdrachtgever aangeleverde modellen wordt vervolgens de productiemachine aangestuurd. Goede BIM-modellen maken dat bouwprojecten vlotter en beter gaan. Dit resulteert

uiteindelijk in een kortere doorlooptijd, een snellere oplevertijd en lagere faalkosten. Juist door de combinatie van industrialisatie en digitalisering is betaalbaar maatwerk mogelijk.



*Gestandaardiseerde prefab kwaliteit*

## Elektra-infrastructuur

Sleuven voor buizen, leidingen en elektradozen, verjongingen en andere frezingen kunnen in de wand worden geïntegreerd. De leidingsleuven kunnen worden voorzien van een flexpijp.



### Plug & Play

Een extra mogelijkheid is om het elektra bedraad in de wand te verwerken met een Plug&Play systeem. Dankzij ons innovatieve prefab systeem hoeven de wanden op de bouwplaats enkel nog gekoppeld te worden. De wanden kunnen conform Klasse B en C afgewerkt worden. Door een uitstekende samenwerking van aannemer en installateur leveren wij wanden af (en uiteindelijk woningen) die in kwaliteit, efficiency en duurzaamheid beantwoorden aan de eisen van de gebruiker.

### Waarom kiezen voor Kingsize?

- Betere detaillering (minder improvisatie op de bouwplaats).
- Fabrieksmatig, gecontroleerde kwaliteit.
- Minder variabele kosten (meer efficiency, minder materialen).
- Minder arbeid op bouwplaats.
- Minder risico op fouten zorgt voor verlaging van faalkosten.

# Kiest u voor een prefab bouwmethode? Kies dan voor FAAY.

## Samenstelling:

Vlaskern paneel. Met aan weerszijden een vezelversterkte plaat.

## Elementdikte:

70 mm.

## Afmetingen:

tot max 3 m<sup>1</sup> hoog – tot max 4,5 m<sup>1</sup> breed.

## Gewicht:

44,4 kg/m<sup>2</sup>.

## Geluidwerendheid:

38 dB.

## Brandwerendheid:

38 minuten.

## Rc waarde:

Rc = 0.992 m<sup>2</sup>\*K/W    U=0.861 W/m<sup>2</sup>\*K.

## Schroefvastheid:

100 kg per spaanplaatschroef, 120 kg per houtdraadbout, zonder pluggen.

## Sneller en efficiënter bouwen

- 2 x lichter dan cellenbetonblokken.
- Frezen in steen/gips niet nodig. Dus nagenoeg geen kwartsstof.
- Versnelde bouwtijd. (zonder uitzetten ca. 15 min per element).
- Geschikt voor verticaal bouwen (one-piece-flow).
- Vrijwel geen afval op bouwplaats.

*“Kingsize wandpanelen - kamerhoog en kamerbreed, slimmer en betaalbaar bouwen”*

