

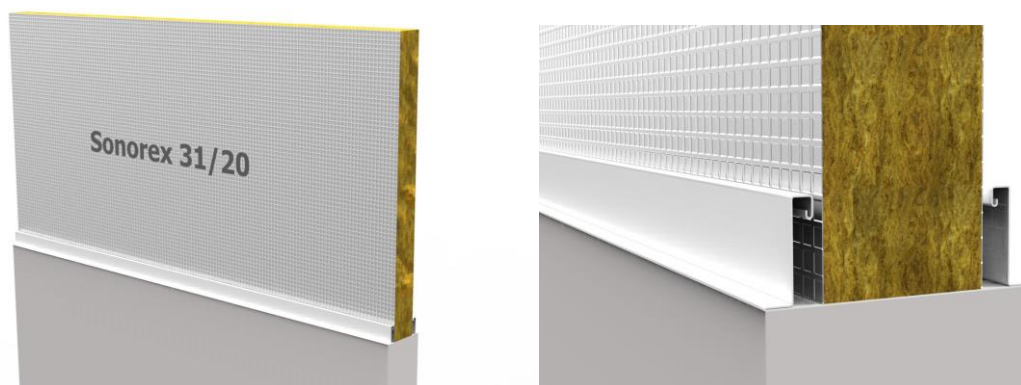
# Sonorex® 31/20

## Brand- en Geluidschotten

**NIEUW**  
Vereenvoudigde montage

### Algemeen

De Sonorex® 31/20 barrière is speciaal ontwikkeld voor toepassing boven scheidingswanden en verlaagde plafonds ter verbetering van de overlangsgeluidisolatie en de brandwerendheid. Het unieke aan deze Sonorex® barrière is dat de toepassing van gips in het bandraster en de brandvertragende kit niet meer noodzakelijk is. Deze Sonorex® 31/20 barrière wordt geplaatst in een bandraster en vervolgens uitsluitend afgewerkt met een aluminium tape.



Deze ontwikkeling is tot stand gekomen vanwege de toenemende vraag naar eenvoudig aan te brengen producten en een grote flexibiliteit met betrekking tot inrichting in combinatie met strenge eisen in de utiliteit- en gezondheidssector. De Sonorex® 31/20 barrière levert een directe geluidisolatie van 31dB, waardoor storend overlangs geluid wordt voorkomen en privacy is gewaarborgd. Daarnaast heeft de Sonorex® 31/20 barrière een brandwerendheid van 28 minuten, en kan deze Sonorex® 31/20 barrière in combinatie met de wand worden toegepast tot een totale hoogte van maar liefst 4000 mm!

### Technische gegevens

<b>Afmetingen</b>		
Hoogte barrière	max. 2000 mm*	
lengte	1200 mm	
Dikte	60mm	
<b>Geluidsisolatie (R<sub>w</sub>)</b>	31 dB*	op basis van ISO717-1:1996
<b>Brandwerendheid</b>	28 minuten*	op basis van NEN-EN 1364-1:2015
Integriteit (E)	E30*	
Thermische isolatie (I)	I20*	
Classificatie	EI20*	
Hoogte barrière (brand)	max. 900 mm*	
Wandhoogte (brand)	max. 4000 mm*	
Weerstand tegen rookdoorgang	76 minuten*	op basis van NEN6075:2011
Rookdoorlatendheid	Sa	op basis van NEN6075:2011

### Verwerking

Voor het aanbrengen van de Sonorex® 31/20 barrière verwijzen wij u naar het Sonorex montageadvies. Mocht u specifieke vragen hebben over de verwerking van de Sonorex® 31/20 barrière verzoeken wij u contact met ons op te nemen.

(\*) De Sonorex® producten zijn getest volgens de, in dit productblad, vermelde normen. Voor vragen over het toepassingsgebied, maatvoering en aansluitingen adviseren wij u contact met ons op te nemen.

LABORATORIUM VOOR AKOESTIEK

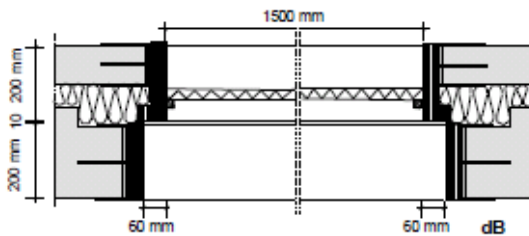


LUCHTGELUIDISOLATIE VAN EEN SCHEIDINGSCONSTRUCTIE CONFORM ISO 140-3:1995

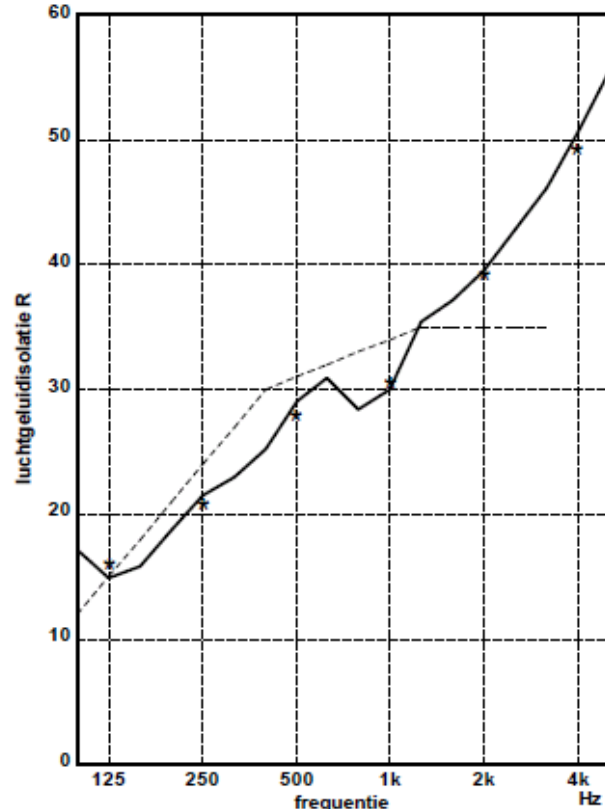
opdrachtgever: Isolpro BV



fabrikaat: Saint-Gobain Isolpro  
 type: Sonorex® 31 dB  
 dikte: 80 mm  
 oppervlakte massa: 8,7 kg/m<sup>2</sup> (gewogen)  
 kernmateriaal: steenwol, dik 2 x 30 mm (135 kg/m<sup>3</sup> nominaal)  
 afwerking aan zichtzijden: glasvezel versterkt aluminium 20 mu



volume zendvertrek: 214 m<sup>3</sup>  
 volume ontvangvertrek: 115 m<sup>3</sup>  
 oppervlakte proefwand: 1,8 m<sup>2</sup>  
 gemeten in: laboratorium  
 signaal: breedband ruis  
 bandbreedte: 1/3 octaaf  
 ISO 717-1:1996  
 R<sub>w</sub>(C;C<sub>tr</sub>) = 31(-1;-5) dB



	125	250	500	1k	2k	4k
— 1/3 oct.	17,2	18,8	25,3	28,4	37,1	48,1
* 1/1 oct.	14,9	21,5	29,1	30,0	39,5	50,6
	15,8	23,0	30,9	35,4	42,8	55,5
----- ref. curve (ISO 717)	15,9	20,7	27,8	30,4	39,2	49,2

publicatie is slechts toegestaan in de vorm van dit gehele blad

Mook, 23-08-2005

Insulat rel. 2.1.4, mode 2 bestandnaam: a1491\_Sik:260,261 ## 262

A 1491-3-RA

figuur 4