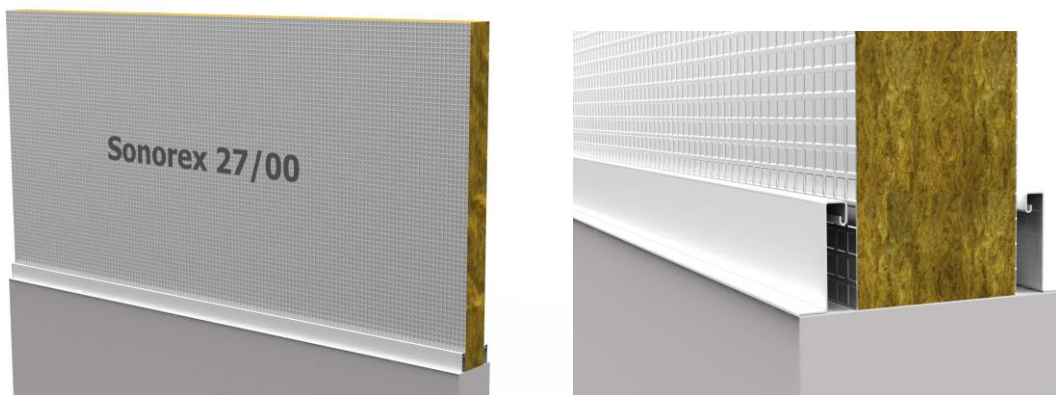


# Sonorex® 27/00 Ultimate

## Geluidschotten

### Algemeen

De Sonorex® 27/00 Ultimate barrière is speciaal ontwikkeld voor toepassing boven scheidingswanden en verlaagde plafonds ter verbetering van de overlangsgeluidisolatie. Deze ontwikkeling is tot stand gekomen vanwege de toenemende vraag naar flexibiliteit met betrekking tot inrichting in combinatie met strenge geluidseisen in de utiliteit- en gezondheidssector. De Sonorex® 27/00 Ultimate barrière levert een directe geluidsisolatie van 27dB boven een scheidingswand, waardoor storend overlangsgeluid wordt voorkomen en privacy is gewaarborgd.



### Technische gegevens

Afmetingen		
Hoogte barrière		max. 2000 mm*
lengte		1200 mm
Dikte		60mm
<b>Geluidsisolatie</b>	27 dB*	op basis van ISO717-1:1996

### Verwerking

Voor het aanbrengen van de Sonorex® 27/00 Ultimate barrière verwijzen wij u naar het Sonorex montageadvies. Mocht u specifieke vragen hebben over de verwerking van de Sonorex® 27/00 Ultimate barrière verzoeken wij u contact met ons op te nemen.

(\*) De Sonorex® producten zijn getest volgens de, in dit productblad, vermelde normen. Voor vragen over het toepassingsgebied, maatvoering en aansluitingen adviseren wij u contact met ons op te nemen.

LABORATORIUM VOOR AKOESTIEK

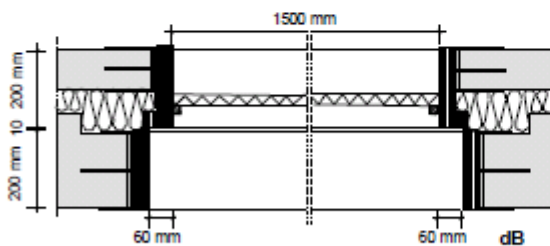


LUCHTGELUIDISOLATIE VAN EEN SCHEIDINGSCONSTRUCTIE CONFORM ISO 140-3:1995



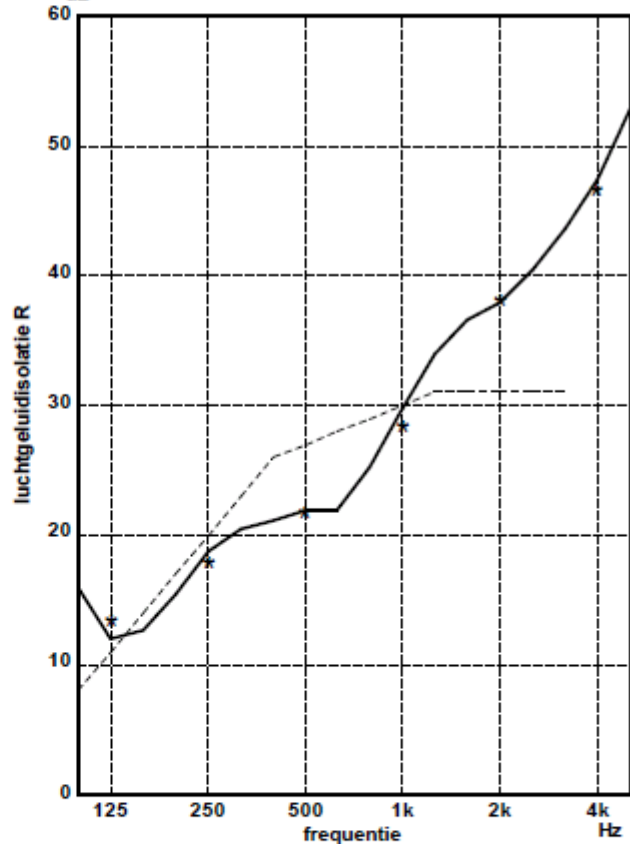
opdrachtgever: Isolpro

fabrikaat: Saint-Gobain Isolpro  
 type: Sonorex® 27 dB  
 dikte: 60 mm  
 oppervlakte massa: 5,2 kg/m<sup>2</sup> (gewogen)  
 kernmateriaal: glaswol, dik 2 x 30 mm (80 kg/m<sup>3</sup> nominaal)  
 afwerking aan zichtzijden: glasvezel versterkt aluminium 20 mu



volume zendvertrek: 214 m<sup>3</sup>  
 volume ontvangvertrek: 115 m<sup>3</sup>  
 oppervlakte proefwand: 1,8 m<sup>2</sup>  
 gemeten in: laboratorium  
 signaal: breedband ruis  
 bandbreedte: 1/3 octaaf

ISO 717-1:1996  
 $R_w(C;C_{tr}) = 27(-1;-4)$  dB



—	1/3 oct.						
*	1/1 oct.						
		125	250	500	1k	2k	4k
	1/3 oct.	12,0	18,7	22,0	29,7	37,9	47,5
		12,7	20,5	22,0	34,0	40,5	52,9
----	ref. curve (ISO 717)						
	1/1 oct.	13,3	17,7	21,7	28,3	38,0	46,5

publicatie is slechts toegestaan in de vorm van dit gehele blad

Mook, 23-06-2005

Insulat rel. 2.1.4, mode 2 bestandsnaam: a1491\_Slf:274,275 #ff:276

A 1491-1-RA

figuur 4