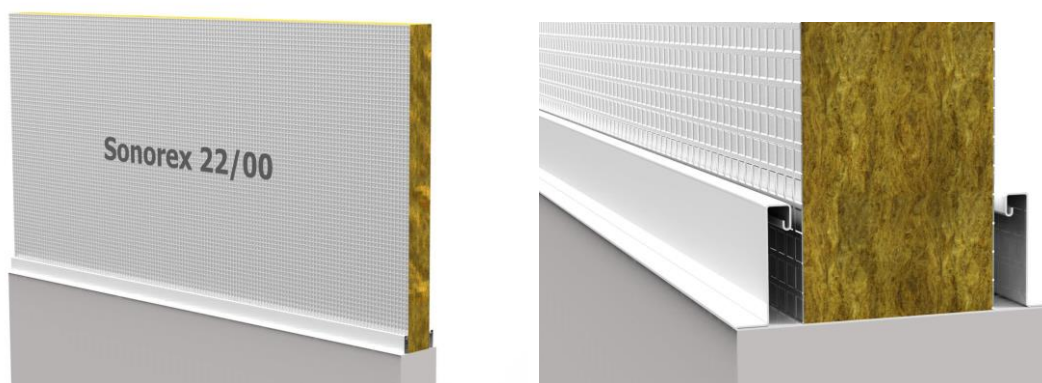


Sonorex® 22/00

Geluidschotten

Algemeen

De Sonorex® 22/00 barrière is speciaal ontwikkeld voor toepassing boven scheidingswanden en verlaagde plafonds ter verbetering van de overlangsgeluidisolatie. Deze ontwikkeling is tot stand gekomen vanwege de toenemende vraag naar flexibiliteit met betrekking tot inrichting in combinatie met strenge geluidseisen in de utiliteit- en gezondheidssector. De Sonorex® 22/00 barrière levert een directe geluidsisolatie van 22dB boven een scheidingswand, waardoor storend overlangsgeluid wordt voorkomen en privacy is gewaarborgd.



Technische gegevens

Afmetingen		
Hoogte barrière	max. 2000 mm	
lengte	1200 mm	
Dikte	60mm	
Geluidsisolatie (R_w)	22 dB*	op basis van ISO717-1:1996
Eurobrandklasse	A1	op basis van NEN-EN13501-1

Verwerking

Voor het aanbrengen van de Sonorex® 22/00 barrière verwijzen wij u naar het Sonorex montageadvies. Mocht u specifieke vragen hebben over de verwerking van de Sonorex® 22/00 barrière verzoeken wij u contact met ons op te nemen.

(*) De Sonorex® producten zijn getest volgens de, in dit productblad, vermelde normen. Voor vragen over het toepassingsgebied, maatvoering en aansluitingen adviseren wij u contact met ons op te nemen.



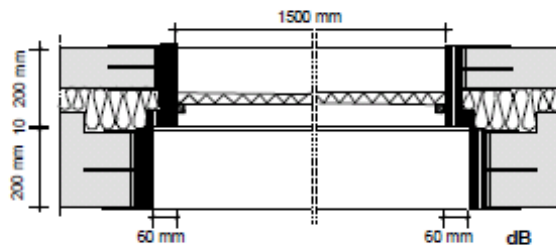
LABORATORIUM VOOR AKOESTIEK

LUCHTGELUIDISOLATIE VAN EEN SCHEIDINGSCONSTRUCTIE CONFORM ISO 140-3:1995



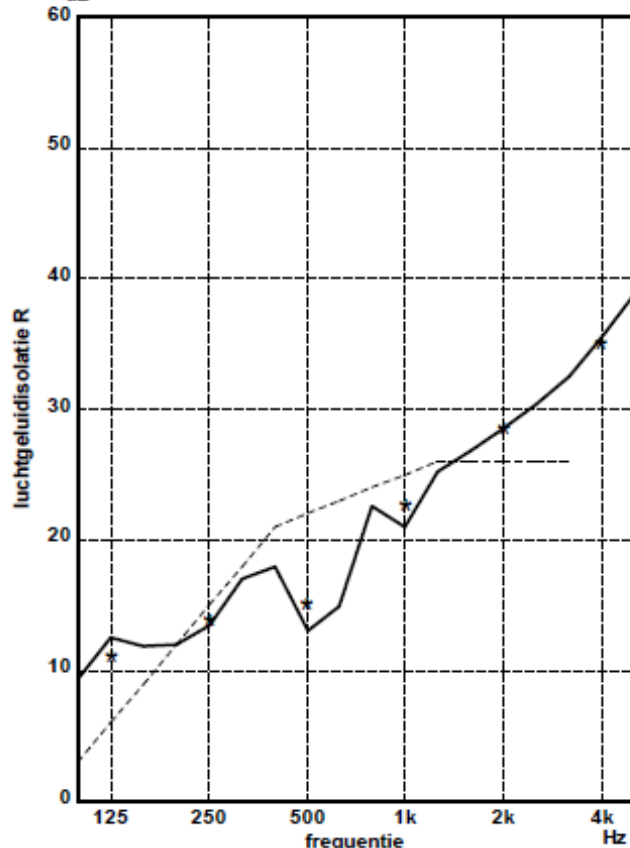
opdrachtgever: Isolpro BV

fabrikaat: Saint-Gobain Isolpro
 type: Sonorex® 22 dB
 dikte: 60 mm
 oppervlakte massa: 3,4 kg/m² (gewogen)
 kernmateriaal: steenwol, dik 60 mm (55 kg/m³ nominaal)
 afwerking aan zichtzijden: glasvezel versterkt aluminium 20 mu



volume zendvertrek: 214 m³
 volume ontvangvertrek: 115 m³
 oppervlakte proefwand: 1,8 m²
 gemeten in: laboratorium
 signaal: breedband ruis
 bandbreedte: 1/3 octaaf

ISO 717-1:1998
 $R_w(C;C_{tr}) = 22(-2;-4) \text{ dB}$



	125	250	500	1k	2k	4k
— 1/3 oct.	9,4	12,0	18,0	22,8	28,8	32,5
* 1/1 oct.	12,5	13,5	13,1	21,0	28,6	35,6
----- ref. curve (ISO 717)	11,0	13,7	14,9	22,6	28,4	34,9

publicatie is slechts toegestaan in de vorm van dit gehele blad

Mook, 15-07-2005

Insulat rel. 2.1.4, mode 1 bestandsnaam: a1491 S# 356-357 ## 358

A 1491-2-RA

figuur 4