

HERTALAN®

Het maatpak voor uw platte dak

PRODUCTCATALOGUS



www.hertalan.nl

CARLISLE
CM EUROPE

Inhoudsopgave

Voorwoord	3	HERTALAN® ACCESSOIRES	34
Waterdichte oplossingen met EPDM	4	HERTALAN® Afwateringselementen	36
Goede redenen voor HERTALAN®	6		
Goede redenen om voor ons membraansysteem HERTALAN® EASY COVER te kiezen	8	HERTALAN® ADHESIVES	42
HERTALAN® – onze competentie voor uw object	10	HERTALAN® KS 96	44
		HERTALAN® KS 96 Primer	46
		HERTALAN® KS 143	48
HERTALAN® PRODUCTOVERZICHT	12	HERTALAN® KS 137	50
Productoverzicht HERTALAN®	14	HERTALAN® KS 205	52
Mogelijkheden tot het aanbrengen van een daksysteem met HERTALAN®	16	HERTALAN® KS 205 – verpakkingen	53
HERTALAN® EASY COVER en EASY COVER FR – EPDM membraansysteem	19	HERTALAN® KS 205 – drukvat spuitsysteem	54
HERTALAN® EASY WELD MF en HERTALAN® EASY WELD BASIC – dakbanen	21		
RhinoBond® – een sterke verbinding	23	CARLISLE® CM EUROPE	58
Voordelen van het HERTALAN® RhinoBond® bevestigingssysteem	24	CARLISLE® ACADEMY	60
Gelijkmatige verdeling van de windbelasting	25	Onze service in één oogopslag	62
Systeemcomponenten van het RhinoBond® bevestigingssysteem	26	Notities	64
HERTALAN® EPDM STRIPS	29	Contact	67
HERTALED® – De ecologische loodvervanging	31		
HERTALAN® EASY STICK GS – EPDM stroken	33		

Voorwoord

HERTALAN®

„Sinds de jaren 60 produceren wij onze HERTALAN® EPDM dakbedekking. Wij waren daarmee Europa's eerste EPDM producent. HERTALAN® EPDM staat gelijk aan 50 jaar bewezen kwaliteit.“



HANS TER HORST
VERKOOP MANAGER NEDERLAND

De doordachte EPDM systemen van HERTALAN® maken een duurzame afdichting van platte daken, gevels en gebouwen met EPDM zo eenvoudig als nooit tevoren. Met onze EPDM membranen, dakbanen, stroken en loodvervangers bieden wij voor iedere toepassing een duurzame oplossing.

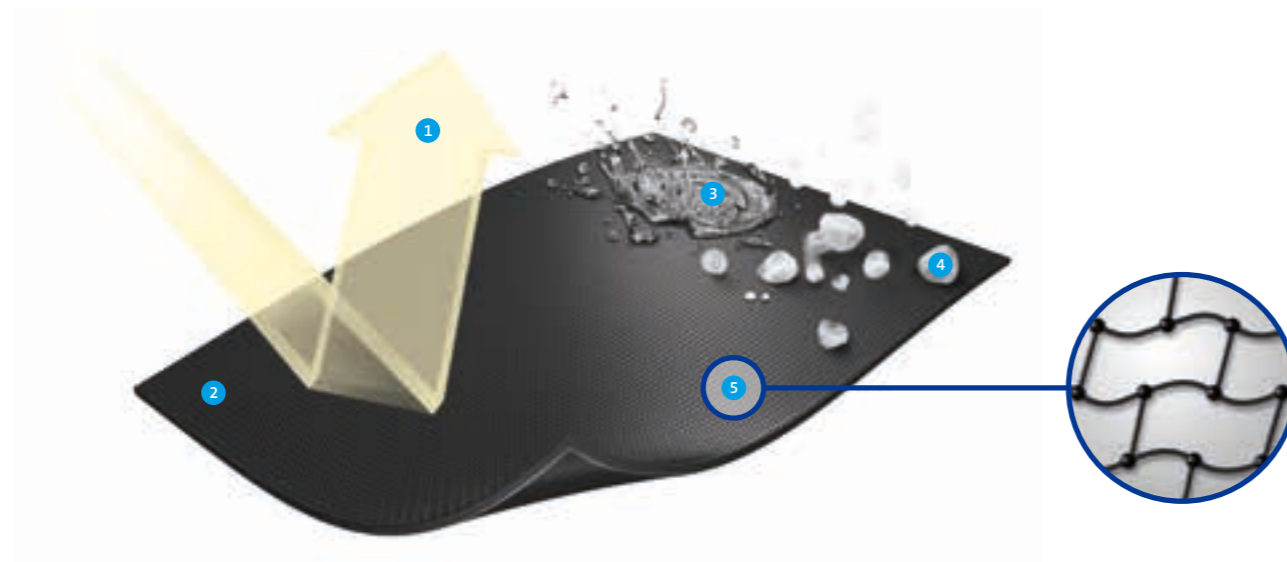
Met name de HERTALAN® EASY COVER membranen combineren de unieke eigenschappen van EPDM met op maat gemaakte oplossingen en een hoog verwerkingsgemak.

Dankzij deze unieke producteigenschappen zijn onze EPDM systemen, ten opzichte van de meer traditionele dakbedekking, onderscheidend op het gebied van duurzaamheid, gebruiksduur en een blijvende flexibiliteit. Het Süddeutsche Kunststoff Zentrum (SKZ) in Würzburg, dat onze HERTALAN® EPDM dakbedekking uitvoerig onderzocht heeft, heeft vastgesteld dat onze EPDM dakbedekking een bewezen gebruiksduur heeft van méér dan 50 jaar! Dit zorgt voor een zeer gunstige milieubelasting en een hoge Return on Investment. Dat onze EPDM dakbedekking ook nog eens upcyclebaar is, maakt deze tot de meest duurzame. Onze EPDM dakbedekking wordt op een veilige manier verwerkt, zonder het gebruik van open vuur (conform NEN6050).

Daarom EPDM

Gedurende het hele jaar wordt dakbedekking blootgesteld aan weersinvloeden. Vooral UV-straling, thermische- en mechanische effecten (wind, kou, regen, enz.) leiden tot grote materiaalbelasting en maken dat veel dakafdichtingssystemen snel verouderen. Bij RESITRIX® EPDM is dit niet het geval. Dankzij de unieke producteigenschappen gaat de dakbedekking met gemak 50 jaar lang mee.

EPDM heeft dankzij zijn moleculaire netstructuur unieke producteigenschappen:



1 Blijvend bestand tegen:

- UV-straling
- Ozonstraling

2 EPDM

- 3 Uitstekend bestand tegen verschillende chemicaliën

4 Zeer hoge bestendigheid tegen veroudering en weersinvloeden:

- Regen
- Hagel, ijs, sneeuw
- Hoge en lage temperaturen

5 • Volledig verknoopte moleculair structuur

- Blijvend elastisch en uiterst flexibel
- Flexibiliteit tot 500 %
- Flexibel bij lage temperaturen tot -40 °C
- Bitumenbestendig

Onze HERTALAN® EPDM daksystemen

Voor bijzondere uitdagingen en betrouwbare bescherming op het gebied van platte daken en afdichting van gebouwen, zowel bij bestaande als bij nieuwbouw, hebben wij onze doordachte HERTALAN® EPDM systemen ontwikkeld. Als eerste Europese producent van EPDM-afdichtingsbanen en -membranen leveren wij sinds de jaren 60 duurzame topkwaliteit.



HERTALAN® is een weekmakervrij materiaal dat blijvend bestendig is tegen uv-stralen, ozon en andere weersinvloeden en is bovendien binnen het temperatuurbereik van -45 °C tot +120 °C extreem elastisch. Dankzij zijn enorme rekbaarheid van > 400 % laat het zich flexibel in verschillende afdichtingssituaties toepassen, op deze manier weerstaat het alle spanningen waaraan een plat dak in een normale levenscyclus wordt blootgesteld.

Deze unieke materiaaleigenschappen zorgen ervoor dat HERTALAN® een bijzonder hoge levensduurverwachting heeft.

Bovendien werd de duurzaamheid van HERTALAN® door het Nederlandse certificeringsinstituut NIBE (Nederlands Instituut voor Bouwbiologie en Ecologie) met een DUBO certificaat en een Milieukeur (EPD-Environmental Product Declaration) gecertificeerd.

Onze HERTALAN® EPDM systemen maken de duurzame platte dakafdichtingen met EPDM zo eenvoudig als nooit tevoren. Terwijl de voorgefabriceerde membranen HERTALAN® EASY COVER een snelle en ongecompliceerde verlegging in een enkele handeling garandeert, maakt het dakbedekkingssysteem HERTALAN® EASY WELD dankzij hetelucht lassen een betrouwbare verwerking zonder brandgevaar mogelijk.

50 JAAR ERVARING OP HET DAK



Midden zestiger jaren hebben wij als eerste Europese producent de eerste EPDM-dakbaan ontwikkeld, het startschot voor het merk HERTALAN®. Sinds die tijd steken wij al onze ervaring en passie voor EPDM in de ontwikkeling, productie en verlegging van duurzame afdichtingssystemen. Wij kijken terug op 50 jaar bewezen kwaliteit. Tegenwoordig is CARLISLE® CM Europe Europa's marktleider op het gebied van EPDM-afdichtingen.

VERWERKING ZONDER OPEN VUUR



Verwerken zonder open vuur: een eis die wij bij al onze verwerkingsinstructies in acht nemen. De HERTALAN® systemen beschikken over meerdere technieken om een duurzame naadverbinding te realiseren, zonder gebruik te maken van open vuur. Onze membranen worden tijdens het productieproces met de hotbonding techniek aan elkaar verbonden. Naadverbindingen in de praktijk gebeuren dan d.m.v. een adhesive & sealant verbinding of met hete lucht (EW naadband). Op onze dakbanen bevestigen wij tijdens het productieproces een groene EW lasstrook, deze wordt in de praktijk met hetelucht onderling verbonden.

AFDICHTINGSCONCEPTEN VOOR VEEL MEER DAN ALLEEN HET PLATTE DAK



Naast de dakafdichting voor het platte dak bieden wij water- en luchtdichte oplossingen voor gevel- en gebouwfachting aan. Hiervoor worden ook de volgende producten ingezet: HERTALAN® EASY STICK GS, HERTALED® en HERTALAN® EPDM STRIPS.

ECOLOGISCH VERANTWOORD



HERTALAN® heeft een zeer hoge chemische bestendigheid en is bestand tegen vogelpoep, talloze chemische emissies en andere agressieve omgevingsinvloeden. HERTALAN® is een zuivere EPDM en bevat geen gevaarlijke toevoegingen zoals zware metalen, halogenen of vluchtige weekmakers.

DUURZAAMHEID PLUS CERTIFICERING



De duurzaamheid van HERTALAN® is door het Nederlandse certificeringsinstituut NIBE (Nederlands Instituut voor Bouwbiologie en Ecologie) met een DUBO certificaat en een Milieukeur (EPD-Environmental Product Declaration) gecertificeerd. Het Süddeutsche Kunststoff Zentrum (SKZ) certificeert bovendien onze HERTALAN® EPDM systemen voor een levensduur van meer dan 50 jaar.



DAKBEDEKKING OP MAAT: HOTBONDING TECHNIEK



Hotbonding is een techniek waarbij EPDM banen door vulkanisatie onderling aan elkaar worden verbonden. Hierdoor produceert HERTALAN® een dakbedekkingssysteem waarmee het dak nagenoeg in één keer kan worden afgedicht. Grote druk, tijd en exact ingestelde temperaturen zorgen ervoor dat een 100% dichte, gelijkmatige verbinding ontstaat.

Gelijkblijvende omstandigheden en de voortdurende kwaliteitscontrole in onze productiefaciliteit garanderen een hoge kwaliteit.

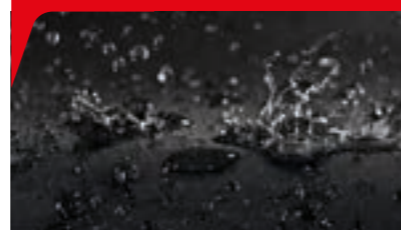
HOGE ZEKERHEID DANKZIJ MEMBRANEN



HERTALAN® EASY COVER vormt een maatpak voor uw platte dak. Met deze EPDM membranen kunnen blijvend dichte afdichtingen eenvoudig, snel en veilig worden gemaakt. Er zijn veel minder handelingen op het dak te verrichten, waardoor elke dakconstructie sneller en effectiever waterdicht is. Hierbij kunnen EPDM membranen met een groot oppervlak geproduceerd worden.

Dit betekent een snelle verlegging met geoptimaliseerde verwerking op de bouwplaats. Er wordt praktisch een dicht dak af fabriek geleverd.

SNELLE BESCHERMING TEGEN NEERSLAG



Met HERTALAN® EASY COVER kunnen daken snel en probleemloos in een enkele bewerking afgedicht worden. Juist bij wisselvallige weersomstandigheden is het gebruik van HERTALAN® membranen een groot voordeel. Herhaald drogen van het oppervlak is bij het gebruik van een EPDM-membraan niet meer nodig.

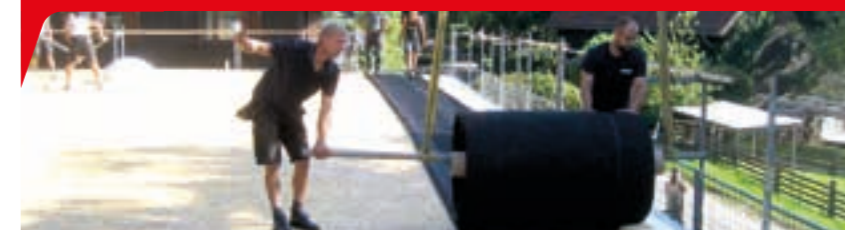
RECHTSTREEKS VAN DE ROL



Rolstellingen bij onze voorraadhoudende dealers met verschillende standaardbreedtes van onze HERTALAN® dakbanen garanderen de snelle en betrouwbare dakbedekking voor het platte dak.

Juist kleinere platte daken als garages, carports, luifels etc. kunnen op deze manier zonder lange levertijden uit één stuk afgedicht worden. Het EPDM-membraan wordt rechtstreeKS van de rol afgesneden. Bijbehorende toebehoren als lijm, vormdelen etc. behoren tot het totaalpakket en zijn eveneens beschikbaar.

CARLISLE® SERVICES



Wij bieden dakdekkers een optimale aanvulling op de rolstellingen bij de dealers. Membranen worden volgens wens geproduceerd en met de bijbehorende accessoires aan onze dealers, maar ook rechtstreeks op de bouwplaats geleverd. Zo kunnen dringende aanvragen die niet op het rek voorradig zijn, snel afgewikkeld worden.

De snelheid maakt het onze klanten mogelijk ook op zeer korte termijn een dak met een op maat gemaakt membraan te kunnen uitvoeren. De membranen zijn in breedtes van 2,8 – 11,2 m en tot 30 m lengte in de materiaaldikte 1,2 tot 1,5 mm verkrijgbaar. Speciale lengtes tot 45 meter zijn mogelijk.



- Gebruiksdur van meer dan 50 jaar
- Uitstekende weersbestendigheid
- Milieuvriendelijk en gecertificeerde duurzaamheid
- EPD voor BREAAAM en GPR Gebouw



- Ook voor garages en balkons
- Ozon- en uv-bestendig
- Conditie meting daken



- Eenvoudige verlegging op vrijwel iedere ondergrond
- Goed toepasbaar op complexe structuren
- Vocht- en luchtdichte oplossingen



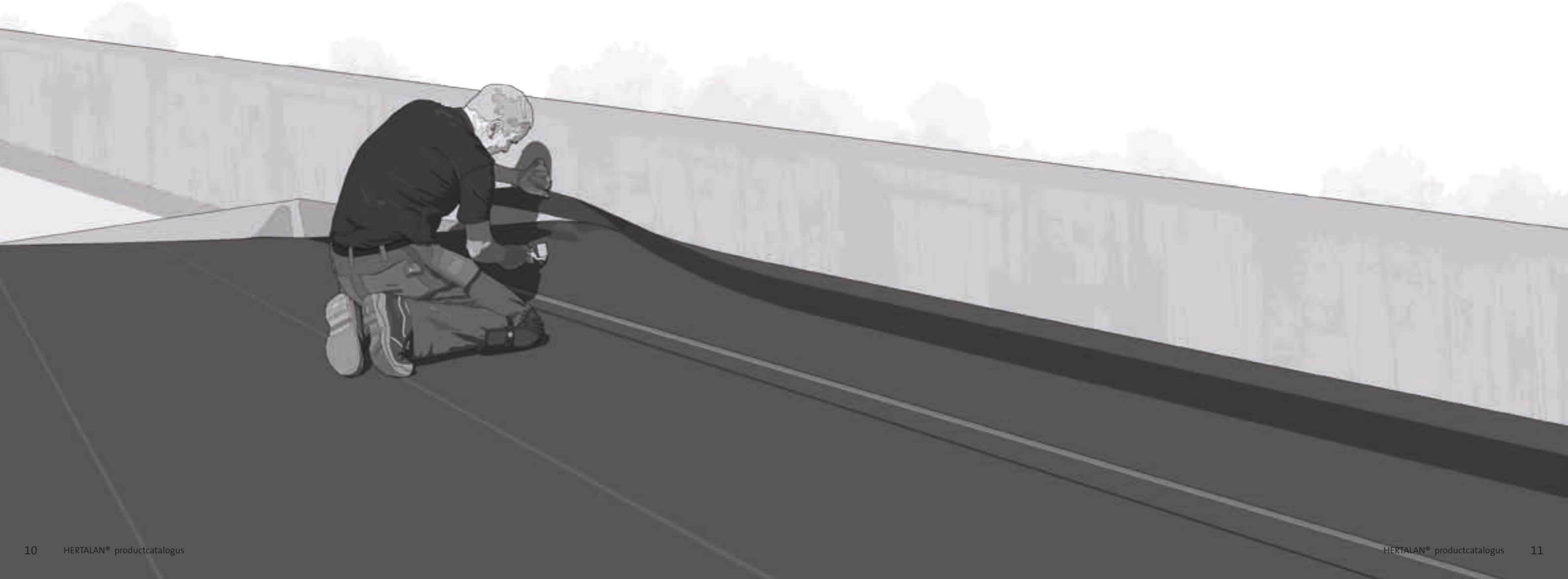
- Voor extensieve en intensieve begroeiingssystemen
- Voorzien van FLL-keurmerk
- Weinig naden op locatie onder de begroening



- Zuur- en loogbestendig
- Duurzaam elastisch van -45 °C tot +120 °C
- Verwerking zonder open vuur



- Geen perforatie van de dakbedekking
- Gelijmatige verdeling van de windbelasting
- Tot 30 % minder bevestigingsmateriaal



HERTALAN® productoverzicht

Voor de betrouwbare bescherming en de bijzondere uitdagingen in de platte dak- en gevelafdichting, zowel bij bestaande als bij nieuwbouw, leveren wij met onze HERTALAN® EPDM systemen duurzame waterdichte oplossingen!

UNIEKE EIGENSCHAPPEN

HERTALAN® EPDM daksystemen hebben unieke kenmerken, een bijzonder hoge levensduur, hebben nauwelijks onderhoud nodig, zijn FLL-getest en van nature ozon- en uv-bestendig. Het product is bijzonder milieuvriendelijk en de return on investment is aanzienlijk.

KWALITEITSASPECTEN

- Gebruiksduur van meer dan 50 jaar (SKZ onderzoek)
- Milieuvriendelijk en upcyclebaar
- Voor nagenoeg alle daksystemen geschikt
- Uiterst goed bestand tegen een groot aantal chemicaliën
- Komo-ATG-DIN-EPD-Dubokeur
- Uitstekende weersbestendigheid
- Wortelbestendig volgens FLL
- Compatibel met bitumen
- Snelle verwerking met voorgefabriceerde membranen
- Ozon- en uv-bestendig
- Duurzaam elastisch van -45 °C tot +120 °C
- Verwerking zonder open vuur
- Vliegvuurbestendig

HERTALAN® EASY COVER

EPDM membranen

HERTALAN® EASY COVER is een EPDM membraansysteem. Door de speciale hot bonding techniek worden EPDM banen in de fabriek onderling aan elkaar verbonden. Hierdoor produceert CCM een dakbedekkingssysteem waarmee het dak nagenoeg in één keer kan worden afgedicht. Het werken met een EPDM membraan heeft grote voordelen. Zo wordt het aantal naden en dus risico's tot een absoluut minimum beperkt. Er zijn veel minder handelingen op het dak te verrichten, waardoor elke dakconstructie sneller en effectiever waterdicht is. HERTALAN® EASY COVER wordt zonder open vuur verwerkt, is worteldoorgroei- en uv-bestendig en FLL getest.

HERTALAN® EASY COVER is nagenoeg geschikt voor elk plat dak: los gelegd met ballast, mechanisch bevestigd of geheel of gedeeltelijk verkleefd.



HERTALAN® EASY WELD

EPDM dakbanen

HERTALAN® EASY WELD is een EPDM dakbaansysteem. Tijdens het productieproces wordt een uv-bestendige, groene EW lasstrook op de EPDM folie aangebracht. Tijdens de verlegging worden deze lasstroken met hete lucht verhit zodat er tussen de dakbanen onderling een waterdichte verbinding ontstaat. HERTALAN® EASY WELD is speciaal ontwikkeld voor mechanisch bevestigde dakbedekkingssystemen, waarbij een bevestiging in een speciaal daarvoor gecreëerde overlap wordt aangebracht. Zowel op de bovenzijde van de onderliggende dakbaan, als op de onderzijde van de overlappende dakbaan, zit een groene EW strook. Met hete lucht wordt zorgvuldig en snel een zogenaamde groen-op-groen waterdichte naadverbinding gerealiseerd.

HERTALAN® EASY WELD is uitermate geschikt voor groendaksystemen. De naadverbinding is worteldoorgroei-bestendig en is voorzien van een Europese keur. HERTALAN® EASY WELD wordt zonder open vuur verwerkt (NEN 6050), is vliegvuurbestendig (NEN 6063), uv- en ozon bestendig en heeft een praktijk gebruiksduur van meer dan 50 jaar.



HERTALAN® EPDM STRIPS

EPDM stroken

HERTALAN® EPDM STRIPS is een veelzijdig toegepaste oplossing bij vocht- en luchtdicht bouwen.

In spouwmuurconstructies vervangt het de loodslabbes en kozijnen en vliesgevelconstructies kunnen snel en efficiënt waterdicht ingewerkt worden.

Met HERTALAN® EPDM STRIPS krijgt u kwaliteit, flexibiliteit en comfort. Dankzij de uitgeknipte lijmsystemen en de ruwe oppervlaktestructuur is bijna elke verbinding mogelijk en bovendien kunt u HERTALAN® EPDM STRIPS op nagenoeg iedere ondergrond verwerken. Deze eigenschappen maken HERTALAN® EPDM STRIPS tot de beste oplossing voor toepassingen bij spouwmuuren, rondom kozijnen en bij vliesgevelconstructies.



HERTALAN® EASY STICK GS

EPDM speciaaloplossing

HERTALAN® EASY STICK GS zijn zelfhechtende, versterkte EPDM dakbanen, die bijzonder geschikt zijn voor de afdichting van goten en detailleringen zoals bijvoorbeeld ramen en deuren. De onderkant bestaat uit een hoogwaardige butyllaag met een scheidingsfolie, die in het midden ingesneden is. De baan is in standaardbreedtes van 100 tot maximaal 1.000 mm en een lengte van 20 m verkrijgbaar.

Vanwege de totale dikte van slechts 1,3 mm kan het materiaal erg goed aan de geometrie van de verschillende componenten worden aangepast.

Ook als vochtbarrière is HERTALAN® EASY STICK GS bruikbaar. Zelfs bij lage buitentemperaturen kunnen de EPDM-dakbanen worden toegepast. Bij zuigende ondergronden moet een primer worden gebruikt.



HERTALED®

EPDM loodvervanger

HERTALED® is het ecologische alternatief voor lood en conventionele loodvervangers.

HERTALED® bestaat uit EPDM die met strekmetaal is versterkt, waardoor een vervormbaar materiaal ontstaat.

Het kan nagenoeg aan iedere vorm worden aangepast en geplaatst en is bijzonder geschikt voor de bevestiging op vlakken met holle binnenruimte.



Met de HERTALAN® producten beschikken wij over een breed scala aan EPDM systemen, waarmee wij u op maat gesneden afdichtingsoplossingen voor uw platte dak kunnen aanbieden.

Losliggend geballast

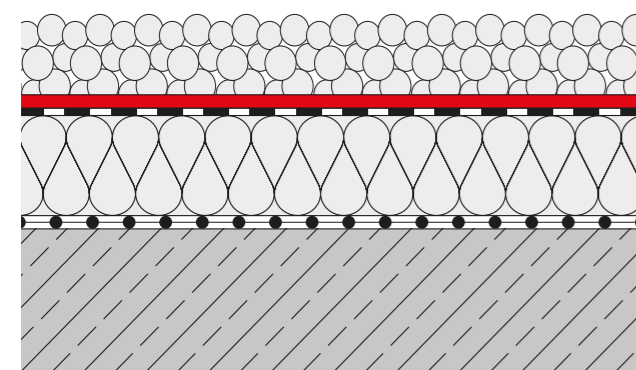
Er wordt een passende ballastlaag aangebracht. Natuurlijk moet rekening worden gehouden met de draagkracht van de dakconstructie bij het bepalen van de ballast. Vanzelfsprekend bieden wij ook de geschikte beschermvliezen als scheidingslaag tussen ballast en afdichting aan.

Productselectie:

HERTALAN® EASY COVER

Benodigde EPDM lijmsystemen:

- Kim- en randfixatie met contactlijm HERTALAN® KS 205 of HERTALAN® KS 137
- Naadverbindingen met contactlijm HERTALAN® KS 137 en sealant HERTALAN® KS 96.



Mechanische bevestiging

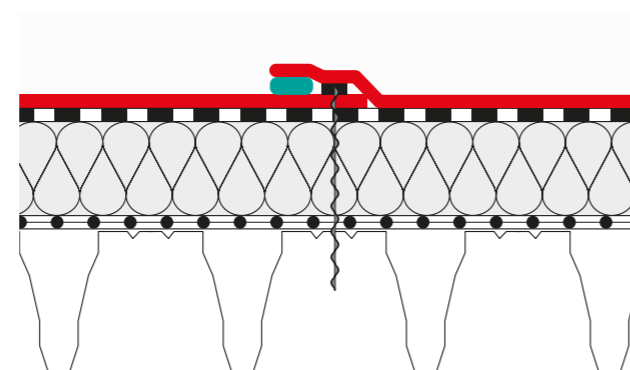
De fixering wordt verzorgd door een mechanische bevestiging van de EPDM middels parkers en drukverdeelplaten in de dragende constructie. Hiervoor bestaan verschillende systemen.

Productselectie:

HERTALAN® EASY WELD MF, HERTALAN® EASY COVER OF HERTALAN® RHINO BOND SYSTEEM

Benodigde EPDM lijmsystemen:

- Kim- en randfixatie met contactlijm HERTALAN® KS 205 of HERTALAN® KS 137
- Afhankelijk van de EPDM dakafdichting zijn er naadverbindingen mogelijk door verlijming (contactlijm HERTALAN® KS 137 in combinatie met HERTALAN® KS 96) of door hetelucht lassen (lasstrook op de dakbaan of separaat met een EW Coverstrip).



Volledig of partieel gekleefd

Hier wordt de EPDM dakbedekking op de onderste laag verkleefd. Hiervoor moet de ondergrond voldoende stevig en solide zijn.

PARTIEEL GEKLEefd DAKSYSTEEM

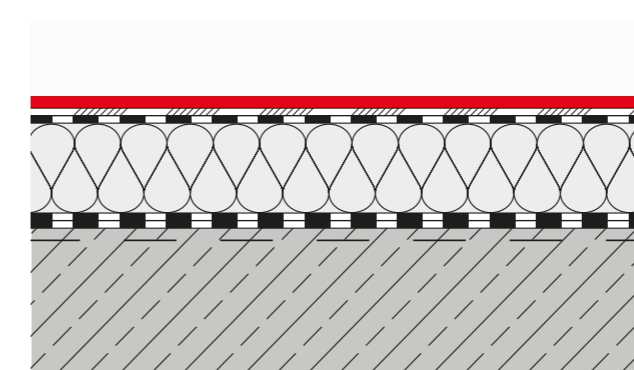
EPDM membranen die gedeeltelijk op een geschikte ondergrond verlijmd worden.

Productselectie:

HERTALAN® EASY COVER

Benodigde EPDM-lijmsystemen:

- Kim- en randfixatie met contactlijm HERTALAN® KS 205 of HERTALAN® KS 137
- Ondergrondverlijming met PU-lijm HERTALAN® KS 143
- Afhankelijk van de EPDM dakafdichting zijn er naadverbindingen mogelijk door verlijming (contactlijm HERTALAN® KS 137 in combinatie met HERTALAN® KS 96) of door hetelucht lassen (lasstrook op de dakbaan of separaat met een EW Coverstrip).



VOLLEDIG GEKLEefd DAKSYSTEEM

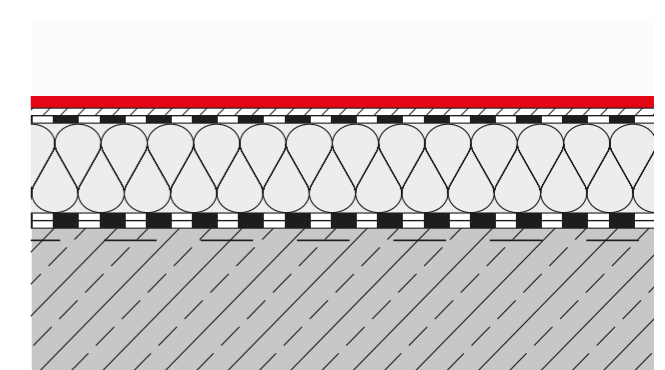
EPDM membranen die over het volledige oppervlak op de geschikte ondergrond verlijmd worden.

Productselectie:

HERTALAN® EASY COVER

Benodigde EPDM-lijmsystemen:

- Kim- en randfixatie met contactlijm HERTALAN® KS 205 of HERTALAN® KS 137
- Ondergrondverlijming PU-lijm HERTALAN® KS 143 met een fijne vachttroller over het volledige oppervlak opbrengen
- Afhankelijk van de EPDM dakafdichting zijn er naadverbindingen mogelijk door verlijming (contactlijm HERTALAN® KS 137 in combinatie met HERTALAN® KS 96) of door hetelucht lassen (lasstrook op de dakbaan of separaat met een EW Coverstrip).



Uw maatpak voor het platte dak

EPDM MEMBRAANSYSTEMEN

HERTALAN[®] EASY COVER membranen verenigen de uitstekende materiaaleigenschappen van het materiaal EPDM met op maat gemaakte oplossingen. Dankzij de speciale hotbonding techniek, hoeft nog maar ongeveer vijf procent van de verbindingen ter plaatse op de bouwplaats handmatig te worden uitgevoerd. De dakbedekking wordt als een maatpak precies passend aan één stuk op de bouwplaats geleverd.

HERTALAN[®] EASY COVER en EASY COVER FR – EPDM membraansysteem

Door de speciale hotbonding techniek van CCM worden EPDM banen in de fabriek onderling aan elkaar verbonden. Zo wordt op de bouwplaats het aantal naden en dus risico's tot een absoluut minimum beperkt.

HERTALAN[®] EASY COVER of EASY COVER FR kan eenvoudig, praktisch en zonder open vuur worden gelegd, is wortelbestendig volgens FLL en heeft een gebruiksduur van meer dan 50 jaar (SKZ onderzoek).

! Zie voor de specifieke eisen aan de ondergrond en de verwerkingsmethode de HERTALAN[®] ontwerprichtlijnen resp. de HERTALAN[®] verwerkingsrichtlijnen.

HERTALAN[®] EASY COVER / HERTALAN[®] EASY COVER FR MEMBRANEN

DIKTE	1,2/1,5 mm	Massa	1,23/1,31 kg/m ² /mm
Standaardmaten evenals voorgefabriceerde afmetingen op aanvraag			

EIGENSCHAPPEN	CONTROLES	GEWENSTE WAARDE	WEERGAVE RESULTAAT		
			EASY COVER	EASY COVER FR	
UITERLIJK	EN1850-2		Voldoet	Voldoet	
RECHTHEID VAN DE KANTEN	EN1848-2	mm	≤ 30	Voldoet	
VLAKHEID	EN1848-2	mm	≤ 10	Voldoet	
TREKSTERKTE (L/B)	EN 12311-2B	N/mm ²	≥ 8,0	8,7 / 8,6	10 / 10
REK BIJ BREUK (L/B)	EN 12311-2B	%	≥ 400	530 / 480	600 / 600
SCHEURSTERKTE (L/B)	EN 12310-2	N	≥ 25	40 / 62	50 / 55
DIMENSIONELE STABILITEIT (L/B)	EN 1107-2	%	max. 0,2	0,08 / 0,05	0,15 / 0,13
AFPELSTERKTE NAADVERBINDING	EN 12316-2	N/50 mm	≥ 50	69 / 191*	69 / 191*
AFSCHUIFSTERKTE NAADVERBINDING	EN 12317-2	N/50 mm	≥ 200	282 / 341*	282 / 341*
BRANDWERENDHEID	EN 13501-1	-	Klasse E	Klasse E	Klasse E
VLIEGVUURBESTENDIG	EN 13501-5	-	Voldoet	Zie CTG 4276	Zie CTG 4276
WEERSTAND TEGEN STATISCHE BELASTING	EN 12730	kg	≥ 25	25	25
SLAGWEERSTEND	EN 12691	mm	≥ 300	300	300
WEERSTAND TEGEN WORTELDOORGROEI	EN 13948	-	Voldoet	Voldoet	Voldoet
WATERDICHTHEID	EN 1928	-	Waterdicht	Voldoet	Voldoet
VOUWWEERSTAND BIJ VERLAAGDE TEMPERATUUR	EN 495-5	°C	≤ -45	≤ -45	≤ -45
VOUWWEERSTAND NA VEROUDERING	EN 1297/495-5		Voldoet	Voldoet	Voldoet
EFFECT VAN VLOEIBARE CHEMICALIËN	EN 1847		Voldoet	Voldoet	Voldoet
WEERSTAND TEGEN HAGEL	HARDE ONDERGROND ZACHTER ONDERGROND	EN 13583	m/s	≥ 17	17
			m/s	≥ 35	37
WATERDAMPDIFFUSIEWEERSTANDSGETAL (μ-WAARDE)	EN 1931		70.000	70.000	70.000
BESTANDHEID TEGEN OZON	EN 1844		Geen scheuren	Voldoet	Voldoet
GESCHIKT VOOR CONTACT MET BITUMEN	EN 1548	-	Voldoet	Voldoet	Voldoet

* waarden voor resp. verlijmde en hotbonding naad

Het dakbedekkingssysteem speciaal voor mechanische bevestiging

EPDM-DAKBANEN

HERTALAN[®] EASY WELD MF is speciaal ontwikkeld voor mechanisch bevestigde dakbedekkingssystemen. HERTALAN[®] EASY WELD BASIC wordt ingezet voor verlijmde systemen. Op grond van de baanbreedte en -lengte van HERTALAN[®] EASY WELD kan met slechts één naadverbinding ca. 52 m² dakoppervlakte worden afgedicht.

HERTALAN[®] EASY WELD MF en HERTALAN[®] EASY WELD BASIC – dakbanen

EPDM-dakbanen met EW-lasstrook voor hetelucht lassen. Uitvoering HERTALAN[®] EASY WELD BASIC (breedte 1.400 mm) voor gekleefde verlegging en HERTALAN[®] EASY WELD MF (breedte 1.400 en 700 mm) voor mechanische bevestiging. Standaard rollengte 20 m.

HERTALAN[®] EASY WELD MF of HERTALAN[®] EASY WELD BASIC kan eenvoudig, praktisch en zonder open vuur worden aangebracht, is wortelbestendig volgens FLL en heeft een gebruiksduur van meer dan 50 jaar (SKZ onderzoek, maart 2001).

! Zie voor de specifieke eisen aan de ondergrond en de verwerkingsmethode de HERTALAN[®] ontwerprichtlijnen resp. de HERTALAN[®] verwerkingsrichtlijnen.

HERTALAN[®] EASY WELD DAKBEDEKKINGSBANEN

LENGTE	10 of 20 m	DIKTE	1,3/1,5 mm
BREEDTE	1,4 m	MASSA	1,31 kg/m ² /mm

MATERIAALEIGENSCHAPPEN	CONTROLES	SPECIFICATIES	GEMETEN		
UITERLIJK	EN1850-2		Voldoet		
RECHTHEID VAN DE KANTEN	EN1848-2	mm	≤ 30	Voldoet	
VLAKHEID	EN1848-2	mm	≤ 10	Voldoet	
TREKSTERKTE (L/B)	EN 12311-2B	N/mm ²	≥ 8,0	12,5 / 10	
REK BIJ BREUK (L/B)	EN 12311-2B	%	≥ 400	500 / 500	
SCHEURSTERKTE (L/B)	EN 12310-2	N	≥ 25	40 / 72	
DIMENSIONELE STABILITEIT (L/B)	EN 1107-2	%	max. 0,2	0,14 / 0,09	
AFPELSTERKTE NAADVERBINDING	EN 12316-2	N/50 mm	≥ 50	169	
AFSCHUIFSTERKTE NAADVERBINDING	EN 12317-2	N/50 mm	≥ 200	318	
BRANDWERENDHEID	EN 13501-1	-	Klasse E	Klasse E	
VLIEGVUURBESTENDIG	EN 13501-5	-	Voldoet	Zie AbP	
WEERSTAND TEGEN STATISCHE BELASTING	EN 12730	kg	≥ 25	25	
SLAGWEERSTAND	EN 12691	mm	≥ 300	300	
WEERSTAND TEGEN WORTELDOORGROEI	EN 13948	-	Voldoet	Voldoet	
WATERDICHTHEID	EN 1928	-	Waterdicht	Voldoet	
VOUWWEERSTAND BIJ VERLAAGDE TEMPERATUUR	EN 495-5	°C	≤ -45	≤ -45	
VOUWWEERSTAND NA VEROUDERING	EN 1297/495-5		Voldoet	Voldoet	
EFFECT VAN VLOEIBARE CHEMICALIËN	EN 1847		Voldoet	Voldoet	
WEERSTAND TEGEN HAGEL	HARDE ONDERGROND	EN 13583	m/s	≥ 17	17
	ZACHTER ONDERGROND		m/s	≥ 35	37
WATERDAMPDIFFUSIEWEERSTANDSGETAL (μ-WAARDE)	EN 1931		70.000	70.000	
BESTANDHEID TEGEN OZON	EN 1844		Voldoet	Voldoet	
GESCHIKT VOOR CONTACT MET BITUMEN	EN 1548	-	Voldoet	Voldoet	

* waarde voor resp. verlijmde en hotbonding naad

RhinoBond.

Elektromagnetisch inductielassen – efficiënt, betrouwbaar, bewezen!

BEVESTIGINGSSYSTEEM



RhinoBond® – een sterke verbinding

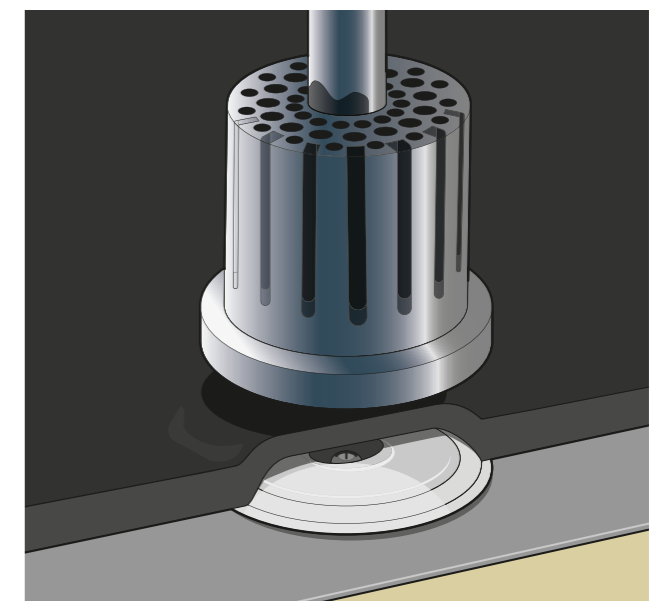
Ervaar een nieuwe dimensie van bevestigen met onze HERTALAN® EPDM membranen en het RhinoBond® bevestigingssysteem. Dit complete systeem gebruikt speciaal ontwikkelde drukverdeelplaatjes voor het vastzetten van HERTALAN® EPDM membranen én de isolatie aan de dakconstructie, zonder de dakbedekking te perforeren.

INNOVATIEVE TECHNIEK

RhinoBond® is een gepatenteerde elektromagnetische inductie lastechniek en wordt als inductiesysteem in combinatie met EASY COVER EPDM membranen gebruikt. Het RhinoBond® apparaat wordt geactiveerd direct boven het speciaal gecoate drukverdeelplaatje (DVP). Daardoor wordt de onderkant van de dakbedekking thermisch gelast aan de DVP. Het verwarmen duurt slechts vijf seconden. Het RhinoBond®-apparaat wordt gekalibreerd op de omgevingstemperatuur, de laagdikte en de stroombron.

Door een magnetisch RhinoBond® koellichaam (stempel) op het gelaste DVP te plaatsen, wordt na afkoeling binnen 45 seconden een sterke en duurzame verbinding gerealiseerd.

Door het inductie-apparaat opnieuw te gebruiken, kunnen de platen later weer losgemaakt worden. Zo is een daadwerkelijk hergebruik van de stroken mogelijk.



MET HET BEWEZEN RHINOBOND® SYSTEEM ZIJN WERELDWIJD AL MILJOENEN VIERKANTE METERS DAKOPPERVLAK DUURZAAM AFGEDICHT.

Voordelen van het HERTALAN® RhinoBond® bevestigingssysteem

✓ GEEN PERFORATIE VAN DE OVERLAP

Het RhinoBond® systeem is een perforatievrije mechanische bevestigingsvariant voor EPDM membranen.

✓ GELIJKMATIGE VERDELING VAN DE WINDBELASTING

In tegenstelling tot de traditionele bevestigingsmethode in de overlap, wordt bij mechanische bevestiging middels het inductieproces de windbelasting gelijkmatig verdeeld over het EPDM membraan.

✓ TOT 30% MINDER BEVESTIGINGSMATERIAAL

Omdat de bevestigingspunten gelijkmatig over het gehele dak zijn verspreid, wordt de windkracht gelijkmatig geabsorbeerd.

✓ HERBRUIKBARE DAKBANEN

De verbinding tussen EPDM membranen en montageplaten kan zo nodig ook weer worden losgemaakt, zonder dat de dakbedekking hierbij beschadigd wordt. Door opnieuw het inductie-apparaat boven de montageplaten te gebruiken wordt de bekleding van de DVP opnieuw vloeibaar en de HERTALAN® EPDM membranen kunnen gemakkelijk losgemaakt worden. De dakbedekking kan, in combinatie met nieuwe montageplaten, eenvoudig opnieuw voor inductielassen gebruikt worden, bijvoorbeeld bij een nadien geplande verhoging van het platte dak.

✓ EFFICIËNTE VERWERKING

De bevestigingen worden onafhankelijk van de dakbedekking precies daar geplaatst waar ze daadwerkelijk nodig zijn. Daardoor wordt het aantal bevestigingen gereduceerd, de werktijd verkort en de foutbronnen geminimaliseerd.

✓ OP MAAT GESNEDEN MEMBRANEN

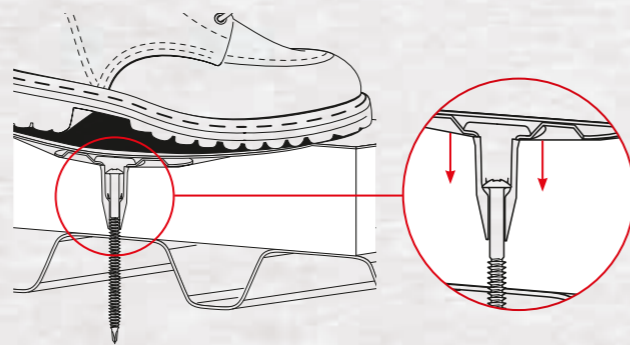
HERTALAN® EASY COVER is een EPDM membraansysteem. Door te werken met HERTALAN® EPDM membranen, wordt het aanbrengen van naadverbindingen op het dak tot slechts 5% gereduceerd. Dit betekent een snelle en efficiënte verwerkingsmethode. Er wordt een vrijwel afgedicht dak geleverd.

✓ SNELLE BESCHERMING TEGEN VOCHT

Met HERTALAN® EASY COVER in combinatie met het RhinoBond® bevestigingssysteem kunt u uw dak snel en ongecompliceerd ook binnen het randgebied provisorisch afdichten. Al vóór het inductieproces is uw dak beschermd tegen neerslag en andere weersinvloeden. Bevestiging kan ook plaatsvinden als het regent en zelfs bij temperaturen tot -10 °C.

Bij belasting

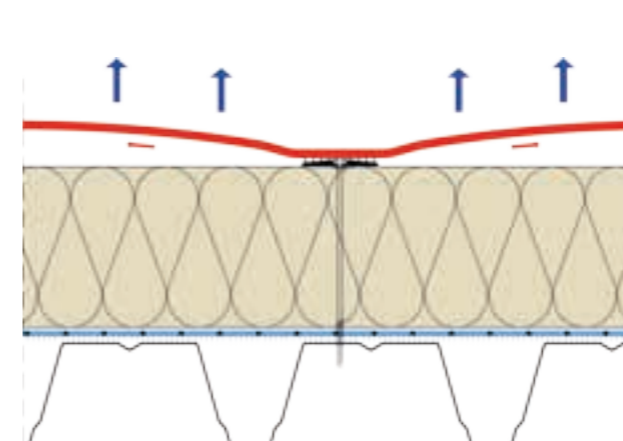
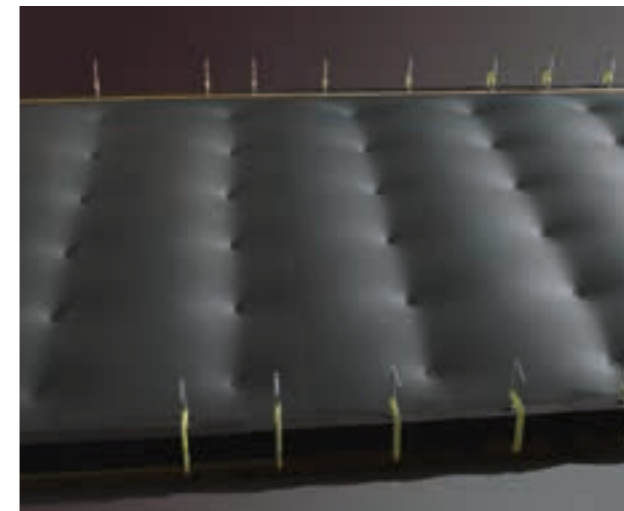
Naast het onderbreken van de warmtebrug, beschermt de tule van het TreadSafe® systeem tegen verbuigen tijdens het betreden van zachte isolatie en minimaliseert daardoor de kans dat bevestigingsmateriaal het dakmembraan doordringt.



Gelijkmatige verdeling van de windbelasting

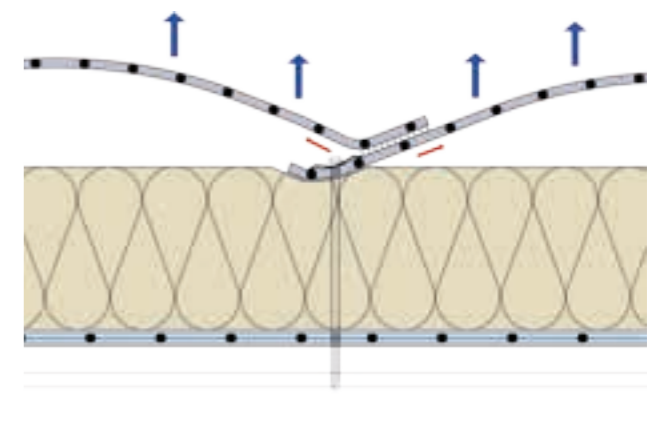
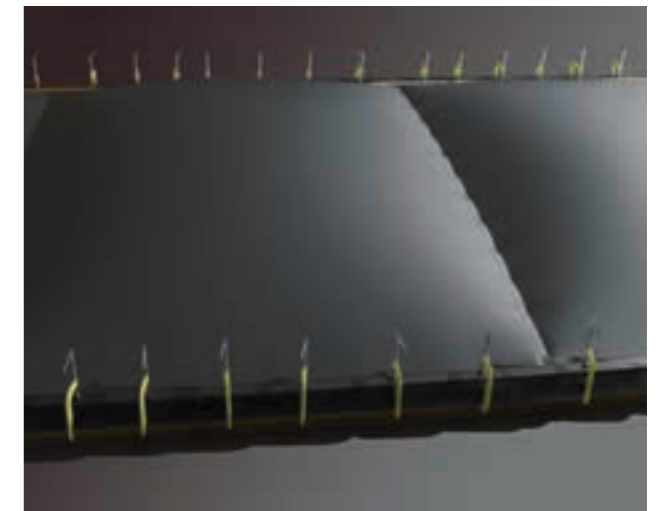
In tegenstelling tot de traditionele bevestigingsmethode in de overlap, wordt bij mechanische bevestiging middels het inductieproces de windbelasting gelijkmatig verdeeld over het EPDM membraan. Daardoor wordt fladderen van de dakbedekking verminderd en asymmetrische krachtontwikkeling op de DVP en de lasnaad vermeden.

BEVESTIGINGSSYSTEEM GEPLAATST IN HET DAKVLAK



Al jarenlang worden mechanische systemen aangeboden waarbij de dakbedekking in de overlap wordt vastgezet. Dat gebeurt niet bij het RhinoBond® systeem. In plaats van het aantal bevestigingselementen voor isolatie en dakbedekking te berekenen, bepaalt u gewoon het aantal RhinoBond bevestigingselementen voor de gewenste toepassing.

MECHANISCHE BEVESTIGING IN DE OVERLAP



Omdat de bevestigingspunten gelijkmatig over het gehele dak zijn verspreid, wordt de windkracht gelijkmatig geabsorbeerd. Hierdoor is de belasting per bevestigingspunt kleiner, waardoor het systeem met minder bevestigingsmateriaal meer wind aankan.

Systeemcomponenten van het RhinoBond® bevestigingssysteem

Het RhinoBond® bevestigingssysteem bestaat uit perfect op elkaar afgestemde componenten: Inductie lasapparaat, speciaal gecoate drukverdeelplaatjes en magnetische koellichamen.



RHINO BOND®-INDUCTIEAPPARAAT



RHINO BOND®-DRUKVERDEELPLAAT INCL. SCHROEF

RHINO BOND® DRUKVERDEELPLATEN MET TULE (TREADSAFE)

BESCHERMPLAAT VOOR GEBRUIK OP SMELTBARE ONDERGRONDEN

MAGNETISCHE KOELSTANGEN SET VAN 6 STUKS



WIJ HELPEN U BIJ DE PLANNING EN UITVOERING

- Het berekenen van de windbelasting
- Het samenstellen van onderhoudsspecificaties
- Membranen op maat (ondersteuning bij eerste dak en/of ingewikkelde daken door een CARLISLE® Construction Materials BV medewerker)

- Berekening en ontwerp van de benodigde membranen en het opstellen van een materiaallijst
- Training van de dakdekker in het verwerken van HERTALAN® EPDM membranen en het RhinoBond® systeem in de CARLISLE® ACADEMY of op de bouwplaats

HERTALAN® EPDM STRIPS

EPDM strips voor een vocht- en luchtdichte afdichting

HERTALAN® EPDM STRIPS

Met HERTALAN® EPDM STRIPS ontvangt u kwaliteit, flexibiliteit en comfort. Met de uitgekende lijmsystemen is bijna elke verbinding mogelijk en bovendien kunt u dankzij de ruwe oppervlaktestructuur HERTALAN® EPDM

STRIPS op nagenoeg iedere ondergrond verwerken. Deze eigenschappen maken HERTALAN® EPDM STRIPS de beste oplossing voor toepassingen bij gevels en spouwmuren, rondom raamkozijnen en bij vliesgevels.

! Zie voor de specifieke eisen aan de ondergrond en de verwerkingsmethode de ontwerprichtlijnen resp. de verwerkingsrichtlijnen.

HERTALAN® EPDM STRIPS

LENGTE	20 m	Polymeer	EPDM
BREEDTE	100 - 1400 mm	Kleur	Zwart
DIKTE	0,75 tot 1,5 mm	Massa	1,23 kg/m ² /mm

MATERIAALEIGENSCHAPPEN	CONTROLES	SPECIFICATIES	GEMETEN
UITERLIJK	EN1850-2	-	Voldoet
RECHTHEID VAN DE KANTEN	EN1848-2	mm	≤ 30
VLAKHEID	EN1848-2	mm	≤ 10
NAGELSCHURSTERKTE (L/B)	EN 12310-1*	N	> 100
VEROUDERING	EN 1296/ EN 1928)	-	Voldoet
AFSCHUIFSTERKTE NAADVERBINDING	EN 12317-2	N/50 mm	> 200
BRANDWERENDHEID	EN 13501-1	-	Klasse E
WEERSTAND TEGEN STATISCHE BELASTING	EN 12730*	kg	≥ 25
SLAGWEERSTAND	EN 12691*	mm	≥ 300
WATERDICHTHEID	EN 1928	-	Waterdicht
ALKALIBESTENDIGHEID	EN 1847/ EN 1928	-	Voldoet
WATERDAMPDIFFUSIEWEERSTANDSGETAL (μ-WAARDE)	EN 1931	-	70.000

* waarden voor dikte 1,2 mm.

BOUWWERK- EN GEVELAFDICHTING

Met HERTALAN® EPDM STRIPS hebben wij een veelvuldig toegepaste oplossing ontwikkeld om optrekkend vocht uit funderingen te voorkomen. Met dit systeem worden spouwmuurconstructies, deuren en kozijnen snel en efficiënt tegen binnendringen van vocht beschermd.

Met HERTALAN® EPDM STRIPS krijgt u kwaliteit, flexibiliteit en comfort. Dankzij de specifieke lijmsystemen en de ruwe oppervlakken van de EPDM folie kunt u op praktisch iedere ondergrond werken en bijna iedere verbinding maken. Deze eigenschappen maken HERTALAN® EPDM STRIPS de beste oplossing voor toepassingen bij gevels en spouwmuren, rondom raamkozijnen en bij vliesgevels.

HERTALED®

De ecologische loodvervanging

MET STREKMETAAL
VERSTERKTE EPDM STRIPS

HERTALED® – De ecologische loodvervanging

HERTALED® geldt als ecologische vervanging van lood, met alle voordelen van onze EPDM kwaliteit. Het gaat om een lichtgewicht materiaal, geleverd op rollen van twaalf meter, zodat u snel vlakken kunt afdekken en op deze manier arbeidskosten kunt besparen. HERTALED® bestaat uit EPDM STRIPS, versterkt met strekmetaal.

Dankzij het strekmetaal kan het in bijna iedere vorm worden gebracht. Toepassingsgebied als vochtbarrière en loodvervanging, bestaande uit een aluminium strekmetaal 200 mm breed of volledig aan beide zijden gelaagd met EPDM. De rollengte bedraagt 12 m, andere afmetingen zijn op aanvraag mogelijk.

! Zie voor de specifieke eisen aan de ondergrond en de verwerkingsmethode de ontwerprichtlijnen resp. de verwerkingsrichtlijnen.

HERTALED® is CE-gecertificeerd volgens EN 14909

HERTALED FA (OVER HET VOLLEDIGE OPPERVLAK MET ALUMINIUM VERSTERKT)

LENGTE	12 m	Polymeer	EPDM
BREEDTE	200 / 400 / 750 mm	Kleur	Zwart
DIKTE	2,0 mm	Massa	2,75 kg/m ²

HERTALED (210 mm MET ALUMINIUM VERSTERKT)

LENGTE	12 m	Polymeer	EPDM
BREEDTE	450 / 650 mm	Kleur	Zwart
DIKTE	2,0 mm	Massa	1,8 / 1,5 kg/m ²

EIGENSCHAPPEN	CONTROLES	SPECIFICATIES	GEMETEN	
UITERLIJK	EN1850-2	-	Voldoet	Voldoet
RECHTHEID VAN DE KANTEN	EN1848-2	mm	≤ 30	Voldoet
VLAKHEID	EN1848-2	mm	≤ 10	Voldoet
NAGELSCHURSTERKTE (L/B)	EN 12310-1*	N	≥ 50	70
VEROUDERING	EN 1296/ EN 1928)	-	Voldoet	Vervuld
AFSCHUIFWEERSTAND VAN DE LASNAAD	EN 12317-2	N/50 mm	≥ 200	282
BRANDGEDRAG	EN 13501-1	-	Klasse E	Klasse E
VOUWWEERSTAND BIJ VERLAAGDE TEMPERATUUR	EN 495-5	°C	≤ -45	≤ -45
WATERDICHTHEID	EN 1928	-	Waterdicht	Voldoet
ALKALIBESTENDIGHEID	EN 1847/ EN 1928	-	Voldoet	Voldoet
WATERDAMPDIFFUSIEWEERSTANDSGETAL	EN 1931	-	70.000	70.000

* waarde van de EPDM-folie

Flexibele afdichting

ZELFHECHTENDE EPDM-STROKEN



HERTALAN® EASY STICK GS is een zelfhechtende, versterkte EPDM strook, die bijzonder geschikt is voor de afdichting van goten en gevel doorvoeringen, zoals bijvoorbeeld ramen en deuren.

HERTALAN® EASY STICK GS – EPDM stroken

HERTALAN® EASY STICK GS is een EPDM-strook volgens EN 13967 / EN 13984 met aan de onderkant een glasvezellaag en butylrubber – met zelfklevende laag.

! Zie voor de specifieke eisen aan de ondergrond en de verwerkingsmethode de ontwerprichtlijnen resp. de verwerkingsrichtlijnen.

HERTALAN® EASY STICK GS			
LENGTE	20 m	Polymeer	EPDM
BREEDTE	0,25 / 0,50 / 0,75 / 1,0 m	Kleur	Zwart
DIKTE	1,3 mm	Massa	1,4 kg/m ²

EIGENSCHAPPEN	CONTROLES	SPECIFICATIES	GEMETEN	
UITERLIJK	EN1850-2	-	Voldoet	Voldoet
RECHTHEID VAN DE KANTEN	EN1848-2	mm	≤ 30	Voldoet
TREKSTERKTE (L/B)	EN12311-2	N/mm	≥ 6	7
REK BIJ BREUK (L/B)	EN12311-2	%	≥ 400	450
SCHEURSTERKTE (L/B)	EN12310-1	N	≥ 50	65
AFSCHUIFSTERKTE NAADVERBINDING	EN12317-2	N/50 mm	≥ 200	250
BRANDWERENDHEID	EN13501-1	-	Klasse E	Klasse E
SLAGWEERSTAND	EN12691	mm		npd
WATERDICHTHEID	EN1928	-	Waterdicht	Voldoet
WATERDAMPDIFFUSIEWEERSTANDSGETAL	EN1931			npd
DUURZAAMHEID WATERDAMPDOORLATENDEID TEGEN VEROUDERING	EN1296/ EN1931			npd
EFFECT VAN VLOEIBARE CHEMICALIËN	EN1847/ EN12311-2	-	Voldoen	Voldoet

DAKGOTEN

HERTALAN® EASY STICK GS is uitstekend geschikt voor de bekleding van dakgoten in de renovatie en in de nieuwbouw. Bij afdichting achteraf van zinken dakgoten kan HERTALAN® EASY STICK GS eenvoudig worden toegepast. Na het reinigen van de ondergrond, kan HERTALAN® EASY STICK GS direct daarop worden aangebracht. Voorgefabriceerde hemelwaterafvoeren en hoeken zorgen voor een eenvoudige en snelle verwerking.

In de nieuwbouw wordt inmiddels vaak op de kwaliteit van het bouw materiaal bespaard, met het gevolg dat koude zinkdakgoten condensatie veroorzaken. Hierdoor wordt de houdbaarheid van de bakgoten en kilgoten duidelijk verkort. HERTALAN® EASY STICK GS biedt hiervoor een oplossing: De dakgoten worden compleet met HERTALAN® EASY STICK GS bekleedt. Daardoor wordt een langere levensduur bereikt. In combinatie met een zinken kroonlijst krijgt u een optisch hoogwaardige constructie.

HERTALAN® accessoires

HERTALAN® biedt een groot assortiment aan toebehoren, accessoires en lijmen, waarbij alle componenten optimaal op elkaar afgestemd zijn. Met ons omvangrijke assortiment bieden wij u voor de meest uiteenlopende uitdagingen bij de dakbedekking de geschikte oplossing.



HERTALAN® Afwateringselementen

VOOR ELK PLAT DAK

Geprefabriceerde HWA's – net zo duurzaam als onze dakbanen.

Voor nieuwbouw of renovaties: de HERTALAN® hemelwaterafvoeren zijn voor elke toepassing geschikt en overtuigen door een snelle en veilige plaatsing.

Door de klimaatverandering regent het steeds vaker en heftiger. Daarom behoren afwateringssystemen tot de belangrijkste systeemaanvullingen. Dakdoorvoeren horen hierbij tot de meest kritieke onderdelen van een plat dak, maar ze zijn onontbeerlijk. Dienovereenkomstig zijn de eisen die aan hemelwaterafvoeren en dakdoorvoeren worden gesteld hoog. Met onze HERTALAN® afwateringsaccessoires bieden wij u de perfecte aanvulling op ons aanbod aan extreem duurzame dakafdichtingssystemen. Hierbij zijn alle componenten optimaal op elkaar afgestemd.

De HERTALAN® hemelwaterafvoeren beschikken reeds over door de fabriek aangesloten EPDM-manchetten van HERTALAN®. Zo kan een waterdichte verbinding met de oppervlakteafdichting snel en eenvoudig worden gerealiseerd. Het assortiment omvat voor elke afwateringssituatie het juiste element.

De voordelen in één oogopslag:

- Betrouwbare inbouw zonder brandgevaar door lassen met hete lucht of het verkleven met adhesive/sealant
- Eenvoudige montage zonder speciaal gereedschap
- Bij goede installatie, zeer lange levensduur
- HDPE is ongevoelig voor zuur en koude en is bovendien extreem hittebestendig
- Veilige complete oplossing
- TÜV-getest

Afvoeren op het platte dak

HERTALAN® AFVOEREN OP HET PLATTE DAK (HWA'S)

HERTALAN® afvoeren op het platte dak zijn afgestemd op onze daksystemen en bieden daardoor de zekerheid van optimale compatibiliteit met alle producten.

HWA'S ROND, HDPE BUIS, LENGTE 400 OF 600 MM

AFMETINGEN (MM)	40	50	63	75*	90*	110	125	140	160
EPDM FLENS, ONGEVEER ZONDER EW-VOEGRAND	Ø 300 mm					Ø 400 mm			
EPDM FLENS, VIERKANT MET EW-VOEGRAND	200 x 200 mm					300 x 300 mm			
CAPACITEIT (L/ZIE) VOLGENS EN 1253 (INCL. GRINDVANGER)					4,7	4,5	6,0	9,5	10,5

* Diameter 75 en 90 mm zijn ook als 45° uitvoering leverbaar.

De diameters 75, 90, 110, 125 en 160 mm zijn getest volgens EN1253.

HWA'S NOODOVERLOOP, HDPE VIERKANT, LENGTE 600 mm

AFMETING	60 x 80**	60 x 100**
AFMETING FLENS ZONDER EW-VOEGRAND	300 x 300 mm	300 x 300 mm
AFMETING FLENS MET EW-VOEGRAND	300 x 300 mm	300 x 300 mm

** Van beide uitvoeringen is een 45° en een 90° uitvoering leverbaar.

HERTALAN® GRINDVANGER

De grindvanger behoort tot de geteste afvoersystemen volgens EN1253, HWA's rond (diameter 75, 90, 110, 125 en 160 mm – testrapport op aanvraag).

HWA'S ROND EN NOODOVERLOPEN

De aansluiting aan het HERTALAN® platte daksysteem, richt zich naar toepassing van onze afvoeren op het platte dak (rond/vierkant). De verbinding of aansluiting met de dakafdichting (HERTALAN® EASY COVER/ EASY WELD), wordt door een verlijming met HERTALAN® KS 137/KS 96 of door middel van hetelucht techniek (EW-lasstrook) overeenkomstig geldende installatie-instructies en onder verwijzing naar de geldende branchevoorschriften uitgevoerd.

UNIVERSELE HERTALAN® GRINDVANGER

Systeemtoebehoren voor HWA's HERTALAN® afvoeren voor het platte dak van 75 – 160 mm.

AFDICHTINGSRINGEN / TERUGSTROOMBEVEILIGING

Voor de diameters rond 75, 90, 110, 125 en 160 mm zijn aansluiting- of afdichtingsringen leverbaar om een betrouwbare aansluiting op het afwateringssysteem te maken.



Toebehoren

Vormdelen

HERTALAN® VORMDELEN

HERTALAN® vormdelen zijn op de HERTALAN® daksystemen afgestemd en bieden daardoor gegarandeerd optimale compatibiliteit met andere HERTALAN® producten.

AFMETINGEN	
BINNENHOEKEN (90°)	100 x 100 x 100 mm
	200 x 200 x 300 mm
BUITENHOEK (90°)	100 x 100 x 100 mm
	300 x 300 x 150 mm
LICHTKOEPELHOEKEN (45°)	180 x 150 x 150 mm

De standaardmaten zijn ook met een EASY WELD lasstrook op de onderkant verkrijgbaar. Afwijkende maten en vormen kunnen op bestelling worden geproduceerd.

Verwerking

Het aanbrengen van de HERTALAN® vormdelen volgt, afhankelijk van HERTALAN® dakstelsysteem, door middel van hetelucht lassen of verkleven.

Wanneer het voorwerp niet met een vormdeel verwerkt kan worden, kan – afhankelijk van HERTALAN® dakstelsysteem – HERTALAN® EASY WELD naadband of HERTALAN® FLASH WELD worden toegepast.

HERTALAN® MANCHETTEN

HERTALAN® manchetten zijn op de HERTALAN® daksystemen afgestemd en bieden daardoor gegarandeerd optimale compatibiliteit met andere HERTALAN® producten.

AFMETINGEN	
MANCHETTEN (ROND)	500 mm
MANCHETTEN MET EW-LASSTROOK	450 x 450 mm
MANCHETTEN MET EW-LASSTROOK	700 x 700 mm
LICHTKOEPEL OP MAAT MET EW-LASSTROOK	Op aanvraag



VORMDELEN VOOR BUITEN- EN BINNENHOEKEN



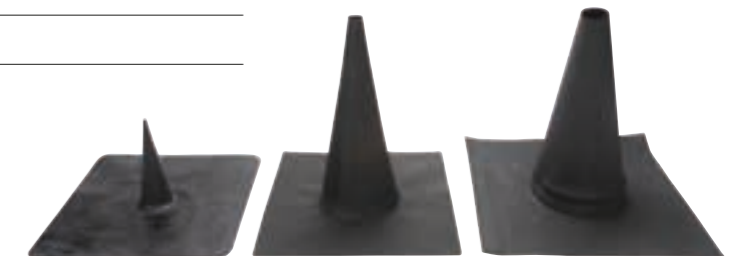
HERTALAN® DOORVOERMANCHETTEN

HERTALAN® doorvoermanchetten zijn op de HERTALAN® daksystemen afgestemd en bieden daardoor gegarandeerd optimale compatibiliteit met andere HERTALAN® producten.

AFMETINGEN	
0 - 50 mm, 150 mm hoog	300 x 300 mm
20 - 75 mm, 300 mm hoog	300 x 300 mm
70 - 125 mm, 300 mm hoog	300 x 300 mm
120 - 180 mm, 300 mm hoog	400 x 400 mm

Verwerking

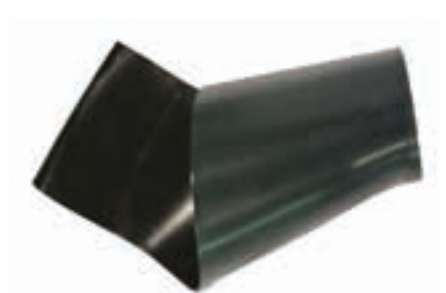
Afhankelijk van het gekozen dakstelsysteem wordt de HERTALAN® dakdoorvoer verkleefd of met hetelucht op de HERTALAN® dakbedekking bevestigd.



HERTALAN® FLASHWELD

HERTALAN® FLASHWELD is een plastisch vervormbaar, ongevulkaniseerd banenmateriaal. De onderkant is met een lasbare HERTALAN® EASY WELD EW-laag uitgerust. Het dient om lastige details op een HERTALAN® dak te maken. Door middel van hete lucht kan de baan eenvoudig in worden gemodelleerd en aansluitend op de ondergrond gelast worden.

HERTALAN® FLASHWELD			
POLYMEER	EPDM / TPE	DIKTE	1,6 mm
KLEUR	Zwart / groen	BREEDTE	180 mm
		LENGTE	5 m



HERTALAN® VOORGEFABRICEEERDE DELEN FLASHWELD

Voor hoekgedeeltes waarin geen voorgefabriceerde hoeken kunnen worden gebruikt, bieden de voorgestane onderdelen van HERTALAN® FLASHWELD de geschikte oplossing. Aangezien het ongevulkaniseerde materiaal onder invloed van warmte vervormen kan, kunnen alle hoekvormen worden gevormd.

HERTALAN® VOORGEFABRICEEERDE DELEN FLASHWELD	
AFMETING „TONG, OVAAL“	350 x 170 mm
AFMETING „CIRKEL MET INKERVING“	Ø 170 mm



Toebehoren

HERTALAN® FLASHING

HERTALAN® FLASHING is een nog vervormbare, niet-ge vulkaniseerde chloropreenrubber-folie. Deze folie dient voor de afdichting van lastige details op een HERTALAN® EASY COVER dak. Met hetelucht kan deze folie eenvoudig gemodelleerd worden en aansluitend met behulp van HERTALAN® KS 137 worden gehecht.



HERTALAN® FLASHING			
POLYMEER	CR	DIKTE	1,6 mm
KLEUR	Zwart / groen	BREEDTE	300 mm
		LENGTE	5 m

EIGENSCHAPPEN	CONTROLE		SPECIFICATIES
TREKSTERKTE (L/B)	EN12311-2B	≥ 8,0	8,7 / 8,6
REK BIJ BREUK (L/B)	EN12311-2B	≥ 400	530 / 480

Houdbaarheid en opslag

HERTALAN® FLASHING is bij een temperatuur van 0° tot 8° (in de koelkast) 3 maanden houdbaar.

Vulkanisering

HERTALAN® FLASHING zal binnen 6 tot 12 maanden, afhankelijk van de omgevingstemperatuur, langzaam vulkaniseren.

Gevaarlijke stoffen

Dit product bevat >5%-<10% loodtetraoxide (CAS-Nr. 1314-41-6), dat op de lijst van zeer zorgwekkende stoffen (ZZS) voorkomt. Meer informatie vindt u op: <http://echa.europa.eu>.

HERTALAN® COVERSTRIP

HERTALAN® COVERSTRIP bestaat uit een EPDM toplaag en een door de fabriek aangebrachte, aan de onderkant lasbare laag (EW/heteluchttechniek). Het wordt hoofdzakelijk gebruikt voor de kopse naadverbinding van HERTALAN® EASY WELD.



HERTALAN® NAADBAND			
DIKTE	1,7 mm	LENGTE	20 m
DIKTE VAN DE EW-LAAG	0,5 mm	BREEDTE	12, 18 en 36 cm

EIGENSCHAPPEN	CONTROLES	GEWENSTE WAARDE	WEERGAVE RESULTAAT
MIFI-WAARDE VAN DE LASLAAG	ISO133 2,16 kg / 190 °C	dg/min	19
SCHEURVASTHEID (L/Q)	EN12311-2B	N/mm ²	≥ 8,0
BREUKREK (L/Q)	EN12311-2B	%	≥ 400
DOORSCHUURWEERSTAND (L/Q)	EN12310-2	N	≥ 25
BEPALING VAN DE MAATVASTHEID (L/Q)	EN1107-2	%	max. 0,2
PELWEERSTAND VAN DE LASNAAD	EN12316-2	N/50 mm	≥ 80
AFSCHUIFWEEERSTAND VAN DE LASNAAD	EN12317-2	N/50 mm	318
GEDRAG BIJ EXTERNE BRAND	EN13501-5	-	Doorstaan
BEPALING VAN DE WEERSTAND TEGEN STATISCHE BELASTING	EN12730	kg	≥ 25
BEPALING VAN DE WEERSTAND TEGEN STOTENDE BELASTING	EN12691	mm	≥ 300
WORTELDOORGROEIBESTENDIG FLL	EN13948	-	Wortelbestendig
BITUMENBESTENDIGHEID	EN1548	-	Doorstaan

HERTALAN® EASY WELD lassnoer:

3 mm dik HERTALAN® EASY WELD snoer als aanvulling bij het maken van een T-verbinding. Verkrijgbaar als 5 m of 10 m rol.

HERTALAN® EASY WELD stabilisatieband:

Hulpmiddel voor het lassen van HERTALAN® EASY WELD met lasautomaat.



HERTALAN® adhesives

HERTALAN® levert een aanvullend pakket met adhesives & sealants voor de optimale verwerking van onze EPDM-daksystemen. Onze EPDM adhesives & sealants werden speciaal voor verwerking van HERTALAN® EPDM membranen en dakbanen ontwikkeld. Wij garanderen u de jarenlange betrouwbaarheid waar onze producten bekend om staan. Onze EPDM adhesives & sealants zijn op allerlei ondergronden en op iedere dakconstructie toepasbaar.



De Sealant

EENCOMPONENT SEALANT OP BASIS VAN MS-POLYMEER

HERTALAN[®] KS 96 is speciaal ontwikkeld voor de verlijming van HERTALAN[®] EPDM rubberafdichtingen op verticale en horizontale ondergronden en voor de extra afdichting van gelijkde naden in het randgebied.

EIGENSCHAPPEN

HERTALAN[®] KS 96 laat een bijzonder sterke hechting zien, zowel tussen EPDM folies onderling, als ook bij de verlijming op eerder genoemde ondergronden. De hechting is elastisch en watervast. HERTALAN[®] KS 96 wordt aan één zijde aangebracht. Na volledige uitharding wordt een temperatuurbestendigheid van -40 °C tot +100 °C bereikt.

VERWERKING

HERTALAN[®] KS 96 is klaar voor gebruik en mag niet verdund of met vreemde materialen gemengd worden. De verwerking moet bij droge weersomstandigheden en een temperatuur van minstens +/- 5 °C worden uitgevoerd. Het materiaal en de ondergrond moeten droog, vorstvrij en schoon zijn.

Een overlapping moet minstens 50 mm bedragen. Verder is de overlapping afhankelijk van de toepassing. HERTALAN[®] KS 96 aan één zijde in twee lijmrupsen van elk min. Ø 7 mm opbrengen – niet uitstrijken.

Bij verlijmden naden (met HERTALAN[®] KS 137) wordt aan de rand een 20 mm brede zone met KS 96 (koker of worst) afgedicht. Daarna wordt de naad met een siliconen aandrukrol aangerold. Hierbij moet erop worden gelet dat er een ca. 1 mm brede lijmrups naar buiten komt.



HERTALAN[®] KS 96

ONDERGRONDEN

HERTALAN[®] KS 96 is speciaal ontwikkeld voor de verlijming op verticale en horizontale ondergronden, als bijv. hout, beton, metalen, metselwerk, EPDM, etc.. Ondergronden moeten vlak, droog, vorstvrij, schoon en vetvrij zijn. Directe verlijming op EPS en PVC (zacht) is niet mogelijk!

VERBRUIK

Worsten met 600 ml HERTALAN[®] KS 96, verbruik ongeveer 15 m (bij een diameter van min. 7 mm). Patroon met 290 ml KS 96, verbruik ca. 7 m (Bij een diameter van min. 7 mm).

SCHOONMAKEN

Bij vervuilingen moet het verwerkingsgereedschap meteen met wasbenzine worden gereinigd.

UITHARDINGSTIJD

De verwerkingstijd (houdbaarheid na aanmaak) is afhankelijk van de betreffende buitentemperaturen. Normaal gesproken niet meer lijm opbrengen dan binnen 5 minuten verwerkt kan worden. Dit betekent dat de verwerkingstijd bij hogere temperaturen duidelijk verkort wordt.

UITHARDING

ca. 2 mm / 24 uur. Na een aantal dagen (> 20 dagen), afhankelijk van de buitentemperatuur, is een optimale verlijming en hittebestendigheid met betrekking tot de te verwachten mechanische belastingen bereikt. De afdichting is echter onmiddellijk na de verlegging gegarandeerd.

TECHNISCHE GEGEVENEN	
PRODUCTSOORT	HERTALAN [®] KS 96 is een kwalitatief hoogwaardige, 1-component polymeer lijm en afdichtingskit op basis van MS polymeer
KLEUR	Zwart
REUK	Reukloos
KRIMP	Geen
DENSITEIT (20 °C)	1.415 kg/m ³
UITHARDING (IN 24 UUR)	2 mm (binnen 24 uur)
REK BIJ BREUK	300 %
HOUDBAARHEID	12 maanden, bij koele en droge opslag in ongeopende originele verpakking

VERPAKKINGSEENHEID	
VAT	MOGELIJKE NAADVERBINDING
Worst 600 ml	Tot 15 m
Patroon 290 ml	Tot 7 m



Voor het gebruik van onze producten moet u de instructies in onze EU-veiligheidsgegevensbladen en de veiligheidsinstructies op onze verpakkingslabels naleven.

HERTALAN® KS96 PRIMER

Hechtprimer

GEBASEERD OP POLYURETHAANHARS EN OPLOSMIDDELEN.

Een hoogwaardige Hechtprimer gebaseerd op polyurethaanhars en oplosmiddelen. Deze hechtprimer wordt met name ingezet op poreuze ondergronden, ter verbetering van de hechting van de HERTALAN® KS 96.

EIGENSCHAPPEN

Speciaal op poreuze ondergronden garandeert HERTALAN® KS 96 PRIMER een hechtingsoverbrugging voor de toepassing van HERTALAN® KS 96.

VERWERKING

HERTALAN® KS 96 PRIMER is klaar voor gebruik en mag niet met andere producten verdund of gemengd worden. Het product uitsluitend onder droge weersomstandigheden en vanaf +5 °C verwerken. HERTALAN® KS 96 PRIMER wordt met een kwast gelijkmatig en niet te dik opgebracht. De primer is niet geschikt voor toepassingen onder water en niet voor de verwerking op ondergronden als PTFE, PP, PE en PVC.



HERTALAN® KS 96 PRIMER

ONDERGRONDEN

Poreuze ondergronden als metselwerk, natuursteen, beton, hout en stucwerk. Ondergronden moeten vlak, droog, schoon en draagkrachtig zijn.

VERBRUIK

Afhankelijk van de ondergrond, ca. 100-250 g/m².

SCHOONMAKEN

Niet uitgehard materiaal kan worden verwijderd met Xylol.

UITHARDING

Afhankelijk van de ondergrond, weersomstandigheden als bijv. luchtvochtigheid.

Bij +25 °C en 50% r.L. ca. 60 minuten. HERTALAN® KS 96 PRIMER heeft een verwerkingstijd (uithardingsproces/droging) van ca. 4 uur.

TECHNISCHE GEGEVENS	
PRODUCTSOORT	Hechtprimer op basis van polyurethaanhars en oplosmiddelen
KLEUR	Bijna kleurloos, transparant
REUK	oplosmiddel
DENSITEIT (20 °C)	980 kg/m³
VISCOSITEIT	50 - 200 mPas
VLAMPUNT	26 °C
HOUDBAARHEID	6 maanden bij koude (+5 tot 20 °C) opslag in ongeopende originele verpakking

VERPAKKINGSEENHEID
1.000 ml per verpakkingseenheden



Voor het gebruik van onze producten moet u de instructies in onze EU-veiligheidsgegevensbladen en de veiligheidsinstructies op onze verpakkingsetiketten naleven.

Oppervlaktelijm

**KLAAR VOOR GEBRUIK ÉÉN-COMPONENTEN
PU-LIJM MET ORGANISCHE OPLOSMIDDELEN.**

HERTALAN[®] KS 143 is een kant-en-klare één-componenten PU-lijm met organische oplosmiddelen, speciaal ontwikkeld voor de oppervlakteverlijming van de HERTALAN[®] EPDM membranen.

VERWERKING

HERTALAN[®] KS 143 is klaar voor gebruik. Niet verdunnen of met vreemde materialen mengen. HERTALAN[®] KS 143 moet in lijfstroken van min. \varnothing 8 mm in de lengterichting opgebracht worden, waarbij het oppervlakaandeel minimaal 50% bedraagt. De verwerking moet onder droge weersomstandigheden en een omgevingstemperatuur van minstens +/- 5 °C worden uitgevoerd. Het materiaal en de ondergrond moeten vlak, droog, schoon en vorstvrij zijn. Bij verdere verwerking de KS 143 voor verlegging min. 5 en max. 20 minuten laten ademen om latere blaasvorming uit te sluiten.



HERTALAN[®] KS 143 – De lijm voor oppervlakken

ONDERGRONDEN

Zwaar-/ lichtbeton, bitumineuze dakbedekkingsbanen, isolatiematerialen, hout, enz. Ondergronden moeten vlak, schoon, droog en olie-/vetvrij zijn. De ondergrond moet vrij zijn van voorwerpen als puntige stenen, glas, etc.. Deze moeten in ieder geval worden verwijderd. Directe verlijming op polystyrenschuim of PVC is niet mogelijk!

VERBRUIK

Het verbruik bedraagt ca. 225 g/m² bij eenzijdig aanbrengen (en ca. 50% van het oppervlak). Bij verlijming op zuigende ondergronden moet erop worden gelet dat er voldoende wordt opgebracht.

SCHOONMAKEN

Zolang de lijm nog niet uitgehard is, kunnen de werktuigen met wasbenzine worden gereinigd. Daarna kan de lijm alleen nog maar mechanisch worden verwijderd.

UITHARDINGSTIJD

De open verwerkingstijd is sterk afhankelijk van de betreffende buitentemperaturen. Normaal gesproken niet meer lijm opbrengen dan binnen 5 – 20 minuten verwerkt kan worden. Bij hogere temperaturen kan de open verwerkingstijd duidelijk verkort worden.

UITHARDING

Afhankelijk van de buitentemperatuur en luchtvochtigheid. De maximale verbindingsterkte (uitharding) is na ca. 48 uur bereikt. Na volledige uitharding wordt een temperatuurbestendigheid ca. – 40 °C tot + 80 °C bereikt.

TECHNISCHE GEGEVENS	
PRODUCTSOORT	Vochtgevoelige lijm op het basis van polyurethaan
KLEUR	Goudgeel
VISCOSITEIT	5.000 ± 1.500 mPas
VLAMPUNT	< 0 °C (closed cup)
DENSITEIT (20 °C)	1.003 ± 10 kg/m ³
GEHALTE AAN VASTE STOF	82 ± 2%
HOUDBAARHEID	12 maanden, bij koele en droge opslag in ongeopende originele verpakking

VERPAKKINGSEENHEID	
VAT	VERBRUIK PER m ²
Blikje 2 kg	250 g
Blik 6 kg	250 g



Voor het gebruik van onze producten moet u de instructies in onze EU-veiligheidsgegevensbladen en de veiligheidsinstructies op onze verpakkingslabels naleven.

Contactlijm

KANT-EN-KLAAR VERWERKBAAR

HERTALAN® KS 137 is een kant-en-klare contactlijm voor naadverbindingen met HERTALAN® EPDM folie, evenals voor de hechting van oppervlakken op droge, vlakke en schone ondergronden (hout, beton, metalen als aluminium, staal, zinkplaat enz.), bij voorkeur op het gebied van aansluitingen en afvoeren.

EIGENSCHAPPEN

HERTALAN® KS 137 toont een bijzonder sterke hechting, zowel tussen HERTALAN® EPDM onderling, als ook bij verlijming op verschillende ondergronden. De lijmverbinding is elastisch en watervast. HERTALAN® KS 137 steeds aan beide zijden opbrengen. Na volledige uitharding wordt een hittebestendigheid van ca. -40 °C tot +80 °C bereikt.

VERWERKING

Algemeen:

HERTALAN® KS 137 is klaar voor gebruik en mag niet verdund of met vreemde materialen gemengd worden. De verwerking moet bij droge weersomstandigheden en een omgevingstemperatuur van minstens +/- 5 °C worden uitgevoerd. Het EPDM-materiaal en de ondergrond moeten droog en schoon zijn.



HERTALAN® KS 137 – De contactlijm

Naadverbindingen:

De naadoverlap moet minimaal 120 mm bedragen (80 mm HERTALAN® KS 137 en 20 mm HERTALAN® KS 96). HERTALAN® KS 137 wordt 80 mm breed aan beide zijden met een kwast /verfroller goed dekkend opgebracht. Het lijmverbruik bedraagt ca. 50 g/m. Na een uitdampingstijd van ca. 5 – 15 minuten de naadverbindingen zonder luchtbelletjes zorgvuldig sluiten en stevig aanrollen. Op de buitenste lijmrij naadrand wordt HERTALAN® KS 96 aangebracht en aangerold. Na ca. 12 uur is de lijmverbinding volledig belastbaar. De maximale kleefkracht en hittebestendigheid wordt na ca. 1 week bereikt.

Hechting van oppervlakken:

Ook hier moet erop worden gelet, dat de ondergrond schoon en droog is en niet door de oplosmiddelen aangetast kan worden. Het aanbrengen van de lijm gebeurt altijd aan beide zijden. Bij zuigende ondergronden moet erop worden gelet dat er voldoende wordt opgebracht. De lijm wordt met een brede kwast aan beide zijden goed dekkend aangebracht. Na een uitdampingstijd (5-15 minuten) wordt de EPDM folie met vermindering van luchtbelletjes op de ondergrond onder druk stevig aangerold.

ONDERGRONDEN

Zwaar-/ lichtbeton, bitumineuze dakbedekkingsbanen, isolatiematerialen, hout, enz. Ondergronden moeten vlak, schoon, droog en olie-/vetvrij zijn. De ondergrond moet vrij zijn van voorwerpen als puntige stenen, glas, etc.. Deze moeten in ieder geval worden verwijderd. Directe verlijming op polystyreenschuim of PVC is niet mogelijk!

VERBRUIK

Het verbruik bedraagt afhankelijk van ondergrond ca. 500 g/m² bij aanbrengen van de lijm aan beide zijden.

SCHOONMAKEN

Gereedschappen kunnen met wasbenzine worden gereinigd.

UITHARDINGSTIJD

De open tijd is sterk afhankelijk van de buitentemperaturen. Normaal gesproken ca. 5 – 15 minuten. Dit betekent, dat bij hogere temperaturen de verwerkingstijd duidelijk verkort kan worden.

UITHARDING

Ca. 12 uur na de verlijming kan de verbinding worden belast. Na ca. 1 week is de maximale verlijming en hittebestendigheid bereikt.

TECHNISCHE GEGEVENEN

PRODUCTSOORT	Lijm op basis van synthetisch rubber en kunsthar, opgelost in brandbare en organische oplosmiddelen
KLEUR	Zwart
REUK	Als organische oplosmiddelen
VISCOSITEIT (20 °C)	3.500 ± 500 mPas
DENSITEIT (20 °C)	860 ± 10 kg/m ³
GEHALTE AAN VASTE STOF	45 ± 2%
DROGE FILM	Elastisch, watervast
HOUDBAARHEID	12 maanden, bij koele en droge opslag in ongeopende originele verpakking

VERPAKKINGSEENHEID

VAT	VERBRUIK PER m ²
Blikje 2 kg	500 g
Emmer 6 kg	500 g



Voor het gebruik van onze producten moet u de instructies in onze EU-veiligheidsgegevensbladen en de veiligheidsinstructies op onze verpakkinglabels naleven.

Spuitbare contactlijm

SPUIT- EN SPROEIBAAR

HERTALAN[®] KS 205 is een oplosmiddelen bevattende, sproeibare contactlijm op basis van synthetisch rubber en kunstharsen. De lijm wordt aan beide zijden aangebracht en toepasbaar op horizontale en verticale ondergronden.

VERWERKING

De verwerking gebeurt in een hervulbaar gesloten airless spuitsysteem met compressor. De verlijming moet uiterlijk 5-15 minuten (afhankelijk van de weersomstandigheden en temperatuur) nadat de lijm aan beide zijden is aangebracht worden uitgevoerd. De HERTALAN[®] EPDM folie zorgvuldig, ploovrij en zonder luchtbellens in de hechtzone leggen, daarna stevig aanrollen. De omgevingstemperatuur bedraagt min. +5 °C.

ONDERGRONDEN

Zwaar-/ lichtbeton, niet geschuurde bitumen dakbedekkingsbanen, met bitumen versterkte isolatiematerialen, hout, enz. ondergronden moeten vlak, schoon, droog en olie-/vetvrij zijn. De ondergrond moet vrij zijn van zijn voorwerpen als puntige stenen, glas, etc.. Deze moeten in ieder geval worden verwijderd. Directe verlijming op polystyreenschuim of PVC is niet mogelijk, evt. moet eigen onderzoek worden uitgevoerd.

VERBRUIK

Het verbruik bedraagt afhankelijk van ondergrond ca. 300 g/m² (0,35 l/m²) opbrenging van de lijm aan beide zijden.

SCHOONMAKEN

Verwerkingsgereedschap kan met wasbenzine worden gereinigd.

UITHARDINGSTIJD

De open uithardingstijd is sterk afhankelijk van de betreffende buitentemperaturen. Niet meer opbrengen dan binnen 5-15 minuten verwerkt kan worden. Dit betekent dat bij hogere temperaturen de verwerkingstijd duidelijk verkort kan zijn.

UITHARDING

Afhankelijk van buitentemperatuur en luchtvochtigheid wordt de maximale verbindingsterkte na ca. 48 uur bereikt.

TECHNISCHE GEGEVENS

PRODUCTSOORT	spuitbare contactlijm, oplosmiddelhoudend
SAMENSTELLING	Vloeibaar
KLEUR	Gelig
VLAMPUNT	< 0 °C
MENGBAAR MET WATER	Nee
HOUDBAARHEID	12 maanden, bij koele en droge opslag in ongeopende originele verpakking



Voor het gebruik van onze producten moet u de instructies in onze EU-veiligheidsgegevensbladen en de veiligheidsinstructies op onze verpakkingslabels naleven.

HERTALAN[®] KS 205 – verpakkingen



KS 205 – SPUITBUS

Spuitbus voor gebruik op kleine en moeilijk toegankelijke oppervlakken.

VERPAKKINGSEENHEID

SPUITBUS	
Opdracht	opspuiten
ml / verpakking	750
Verpakkingseenheid (stuk/doos)	6



KS 205 - SPUITBARE CONTACTLIJM

Deze lijm wordt verspoten d.m.v. een separaat drukvat, aangesloten op een compressor.

VERPAKKINGSEENHEID

VAT	Blik 20 liter
VERBRUIK PER m ²	300 g

HERTALAN® KS 205 – drukvat spuitsysteem

Het HERTALAN® KS 205 drukvat spuitsysteem bevat een contactlijm voor de verlijming van onze afdichtingen voor het platte dak, zonder toepassing van een compressor of stroomaansluiting.

EIGENSCHAPPEN

- Inhoud drukvat 14,2 kg (18 liter)
- Netto verbruik ca. 200 g/m² aan beide zijden opgebracht
- Open uithardingstijd van 2 tot max. 30 minuten
- Bevat geen toluen en dichloormethaan
- Gewicht drukreservoir onder druk 19,9 kg

De set voor het primen met de spuitmachine (machinaal aanbrengen) bestaat uit:

- Drukvat KS 205 (wegwerp)
- Lijmslang
- Spuitpistool van roestvrij staal inclusief verlengstuk (spuitlans)
- CARLISLE® rugzak voor drukvat, optioneel

VERPAKKINGSEENHEID	
DRUKVAT (WEGWERP)	
Opdracht	machinaal
kg / verpakking	14,2
SLANG	
5,5 m lang	
SPUITPISTOOL INCL. LANS	
470 mm	

CARLISLE®-RUGZAK

De perfecte draaghulp voor het comfortabel en snel primeren van oppervlakken tijdens het aanbrengen met een drukvat spuitsysteem.

Producteigenschappen:

- versterkte en gepolsterde achterwand
- Draaggreep aan de bovenkant
- aan achterzijde gevoerde schouderbanden en gewatteerde buikriem, elk met kunststof gespluiging
- extra riem met gesp voor het beveiligen van het drukvat



- 1 Drukvat spuitsysteem met slang en spuitpistool
- 2 Aansluiten van het spuitpistool op de slang, stevig vastschroeven met dopmoer
- 3 Spuitpistool
- 4 Stelmoer
- 5 Spuitmond
- 6 Aansluitslang
- 7 Stelmoer zonder eindbeveiliging!
- 8 Aansluiting van slang op ventiel drukvat
- 9 Breekpunt. Moet worden ingeslagen voor de uitharding van de productresten



VOOR HET GEBRUIK

Controleer of alle onderdelen van het drukvat spuitsysteem (wegwerpvat, lijmslang, spuitpistool en -lans) onbeschadigd zijn en geen gebreken vertonen.

Het drukvat voor gebruik minimaal 30 seconden lang schudden of rollen.

OPBOUW EN MONTAGE

Verbind de aan elkaar vast te schroeven onderdelen met elkaar. Zorg er hierbij voor dat de dopmoeren stevig vastzitten. De stelmoer bij het spuitpistool moet worden gesloten.

GEBRUIKSAANWIJZING

KS 205 is een contactlijm, die aan beide zijden aangebracht wordt. De lijm kan zowel op horizontale als op verticale ondergronden worden gebruikt. Voor het gebruik van het drukvat minimaal 30 seconden lang schudden of rollen, om het drijfgas goed te verdelen en om een homogeen spuitresultaat te krijgen. Het spuitpistool ca. 20 cm van het te bespuiten oppervlak verwijderd houden en zo instellen, dat een gelijkmatig spuitresultaat wordt behaald. De lijm wordt aan beide zijden opgebracht, namelijk op de HERTALAN® EPDM en ondergrond. Na een uitdampingstijd (binnen 5-15 minuten) de EPDM folie zorgvuldig en zonder luchtinsluitingen omslaan (daarbij spanningen en vouwen vermijden) en goed met een siliconenroller stevig aanrollen, om een optimale hechting te realiseren.

De verwerkingstemperatuur bedraagt min. +5 °C en max. +35 °C. Het drukvat mag niet aan rechtstreeks zonlicht en geen temperaturen van meer dan +40 °C blootgesteld worden.

Het wegwerpdrukvat is gebruiksvriendelijk en na de aansluiting van de slang en het pistool meteen klaar voor gebruik. Dankzij het gesloten systeem is uitharding van de lijm uitgesloten, zodat het systeem op deze manier meerdere keren kan worden gebruikt. Na het gebruik moet het spuitpistool echter onmiddellijk vergrendeld worden. Voor het begin van verdere werkzaamheden de spuitdop van het pistool schoonmaken, weer erop zetten, het pistool weer openen en verdergaan. De kraan op het wegwerpdrukvat blijft geopend, tot het drukvat na de lediging vervangen wordt.



Draai de stelmoer van het spuitpistool niet volledig open, omdat deze niet over een eindbeveiliging beschikt. De primer zou anders ongecontroleerd eruit spuiten.

DRUKVAT VERVANGEN

Het drukvat mag pas nadat het volledig leeg is worden vervangen. U herkent of het vat leeg is als er hoorbaar drijfgas vrijkomt. Na het sluiten van het ventiel van het vat, wordt de verbindingsslang losgeschroefd en wordt het spuitpistool gelijktijdig geopend voor drukontlasting. Na het sluiten van de stelmoer op het spuitpistool kan het hulpstuk weer worden aangesloten op een nieuw vat.

AFVOER

Het ventiel van het lege drukvat wordt geopend, zodat de restdruk kan worden afgelaten. Dit moet in de open lucht worden uitgevoerd, omdat hierbij nog restanten aan lijm ontsnappen kunnen. De restdruk is na minimaal 24 uur volledig verdwenen. Na het openen van een breekpunt naast het ventiel kunnen de productresten uitharden.

ONDERGRONDEN

Beton, gasbeton, hout, bitumineuze dakbanen etc.. De ondergrond waarop HERTALAN® KS 205 aangebracht wordt, moet draagkrachtig, schoon, droog en vetvrij zijn. Oneffen gedeeltes moeten geëgaliseerd worden. HERTALAN® KS 205 is niet voor de verlijming op naakte polystyreenschuim of PVC geschikt.

VERBRUIK

Afhankelijk van vlakheid van de ondergrond en de te verlijmen materialen bedraagt de op te brengen hoeveelheid lijm (aan beide zijden) ca. 0,35 l/m². Het wegwerpdrukvat is voldoende voor een dakoppervlakte van ca. 50-55 m².

SCHOONMAKEN

Vervuilde gereedschappen kunnen met wasbenzine worden gereinigd.

VERWERKINGSTIJD

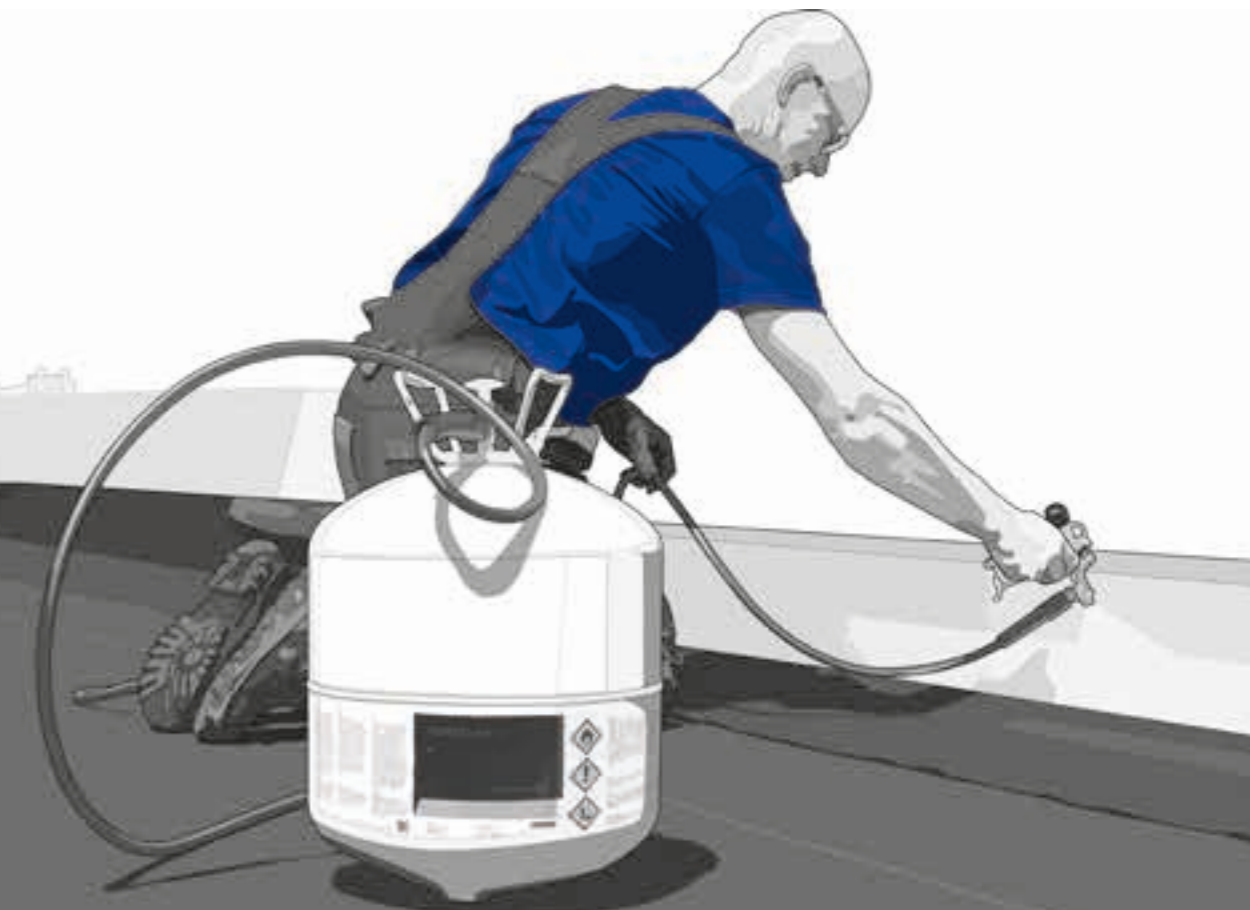
De verwerkingstijd is afhankelijk van temperatuur en luchtvochtigheid. Onder normale omstandigheden moet u niet meer lijm opbrengen dan u in maximaal 5-15 minuten kunt verwerken. Bij hoge temperaturen wordt de open tijd duidelijk verkort.

UITHARDINGSTIJD

Afhankelijk van temperatuur en vochtigheid. De uitharding neemt geleidelijk toe en is na ca. 48 uur volledig.

VOORDELEN

- Geen risico's met betrekking tot duurzaamheid of kwaliteit als gevolg van de beproefde HERTALAN® KS 205 contactlijm
- Bewezen contactlijm met hoge hechting voor HERTALAN® EPDM-daksystemen, getest door BDA en als systeem in ons KOMO-certificaat opgenomen
- Multifunctioneel lijmsysteem voor verschillende ondergronden. Geen PVC of naakte EPS
- Flexibel in de toepassing, binnen minder minuten klaar voor gebruik en volgens onze standaard verwerkingsvoorschriften te gebruiken
- Geen compressor dus geen stroomaansluiting, alleen een wegwerpvat
- Inhoud is voldoende voor de verwerking van dakranden, scheidingswanden, van een dakapel of een carport
- Herbruikbare slang en pistool, ook afzonderlijk verkrijgbaar



Regionale wortels, wereldwijd netwerk.

CARLISLE® CM Europe

Kwaliteit made in Europe, thuis op alle daken van de wereld. HERTALAN® behoort tot de innovatieve producten die onder het sterke overkoepelende merk CARLISLE® CM Europe verenigd zijn en voor decennialange deskundigheid in EPDM-afdichtingsoplossingen staan.

De CARLISLE® CM Europe-groep verenigt de ervaring van decennia lange Europese rubberproductie onder één dak. Zij behoort tot het beursgenoteerde Amerikaanse concern CARLISLE® Companies Incorporated en kijkt terug op een lange traditie.

Als gevestigd specialist op het gebied van technisch hoogwaardige elastomeerproducten voor de afdichting van platte daken, gevels en bouwwerken kijken we ook altijd vooruit. Samen met 425 medewerkers doen we elke dag ons uiterste best om onze klanten te overtuigen met de beste producten, het beste advies en de beste training.

We willen onze klanten de kennis bieden waarmee ze hun projecten professioneel en dus succesvol kunnen realiseren. Alleen een fabrikant kent immers zijn producten van nu en de mogelijkheden van morgen.

Al jarenlang hebben we dakdekkers intensief opgeleid om een maximale verwerkingskwaliteit te waarborgen. Met onze CARLISLE® ACADEMY hebben we ons opleidingsaanbod aanzienlijk uitgebreid en kunnen dakdekkers, dealers, architecten en ontwerpers op maat gemaakte trainingen aanbieden. Succes begint bij de CARLISLE® ACADEMY.

Vestigingen

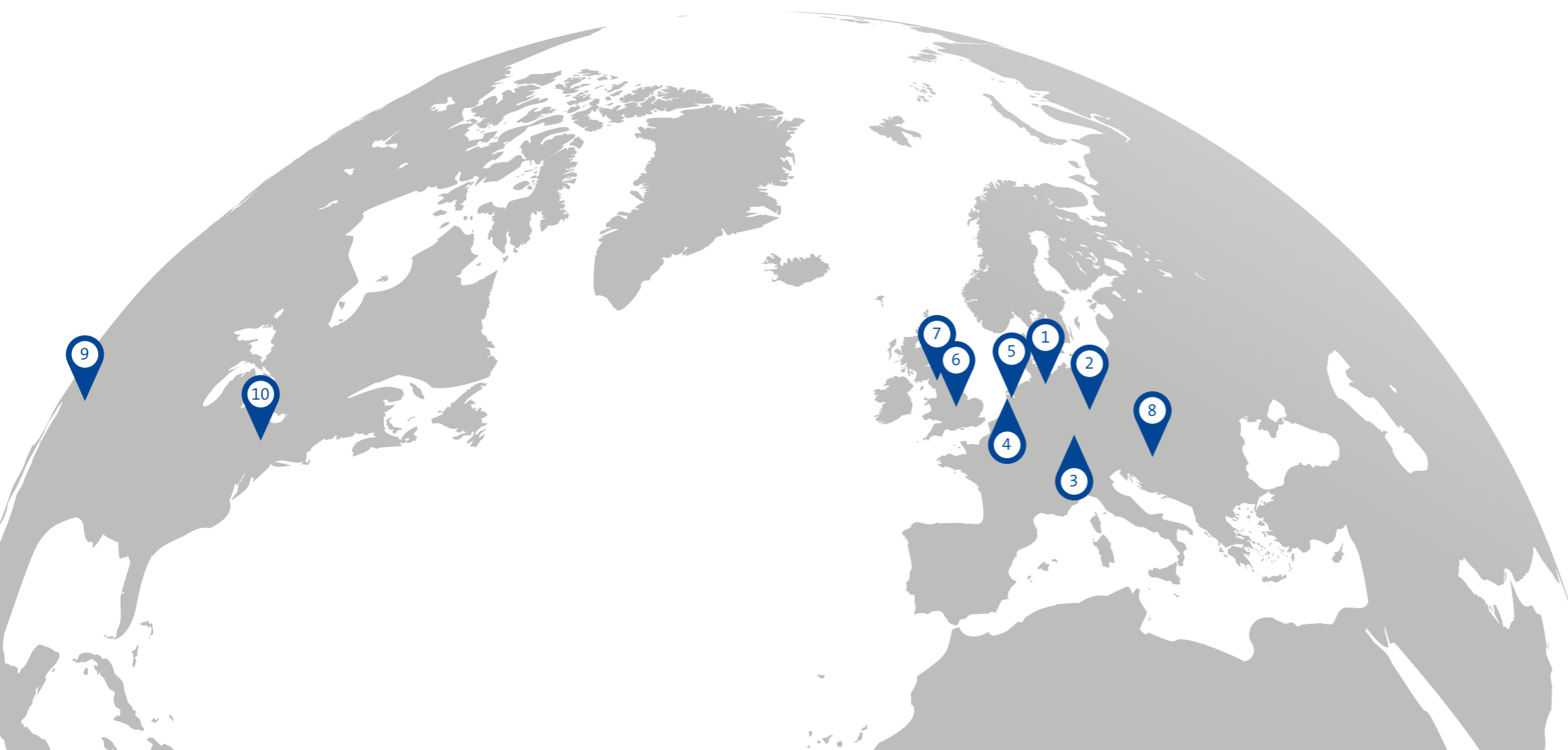
EUROPA

- 1 | **Hamburg | Duitsland**
(Europees hoofdkantoor en productie)
- 2 | **Waltershausen | Duitsland**
(productie)
- 3 | **Kaufbeuren | Duitsland**
(CARLISLE® services)
- 4 | **Weesp | Nederland**
(productie)
- 5 | **Kampen | Nederland**
(productie en verkoop)
- 6 | **Mansfield | Groot-Brittannië**
(productie en verkoop)
- 7 | **Belper | Groot-Brittannië**
(productie en verkoop)
- 8 | **Baia Mare | Roemenië**
(productie)

AMERIKA

- 9 | **Scottsdale | VS**
(hoofdkantoor CARLISLE® Companies Inc.)
- 10 | **Carlisle | VS**
(divisie CARLISLE® Construction Materials)

www.ccm-europe.com



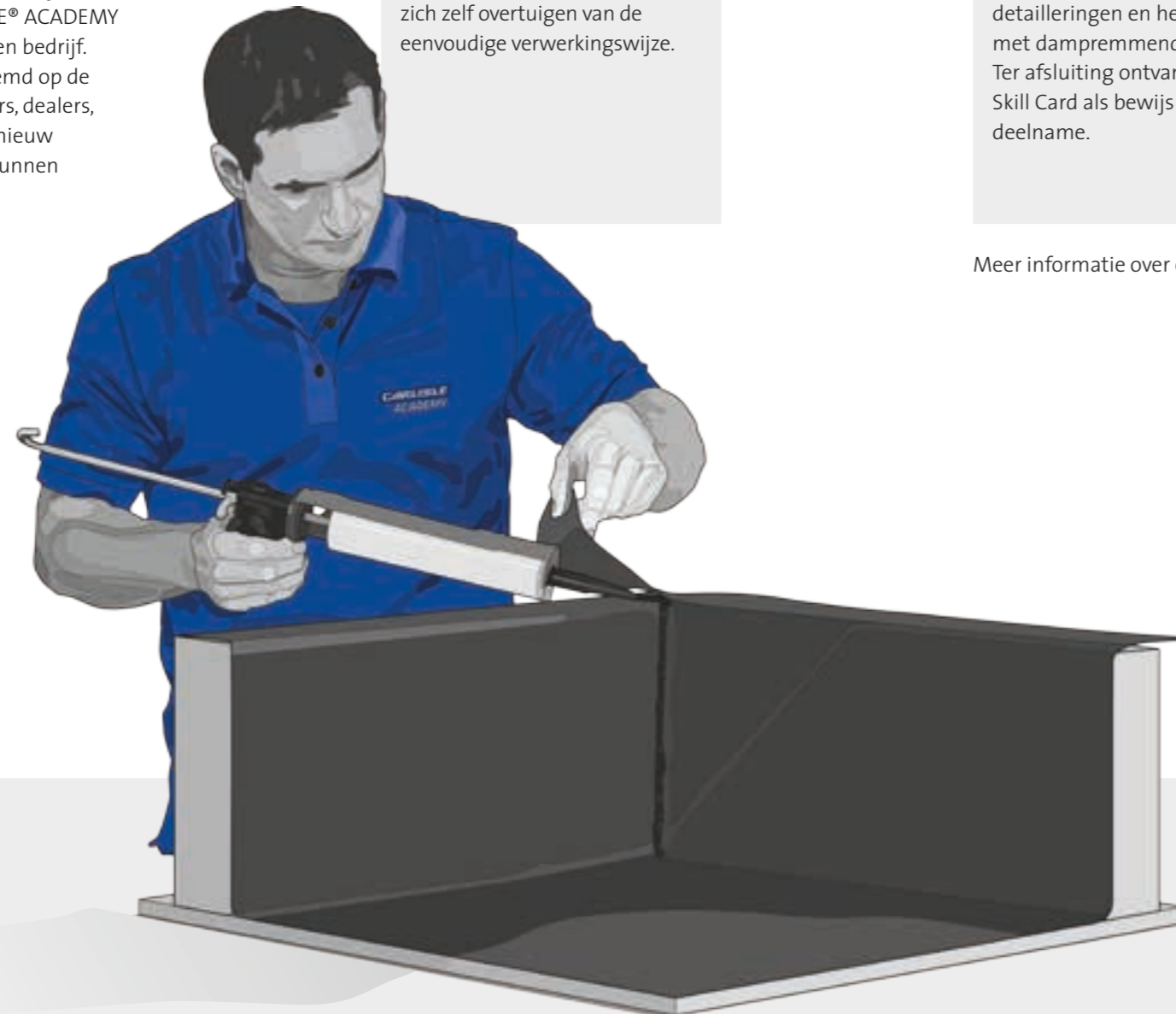
Zien en leren in één toepassing; kennis die onmiddellijk toegepast kan worden.

Kennisoverdracht in de CARLISLE® ACADEMY

Als Europa's toonaangevende producent van EPDM afdichtingen bieden wij met onze CARLISLE® ACADEMY gefundeerde specialistische kennis en knowhow uit de praktijk. Binnen ons cursusaanbod staan onze eigen productseries centraal, hierin bieden wij trainingen aan dakdekkers, ZZP'ers via ons dealernetwerk en werkvoorbereiders.

Alsmede projectgerelateerde trainingen en begeleiding van architecten en voorschrijvers.

Ongeacht het product, het systeem of de oplossing waarin u geïnteresseerd bent: bij de CARLISLE® ACADEMY vindt u een passend cursusaanbod, van klassikaal onderwijs in het opleidingscentrum van de CARLISLE® ACADEMY tot individuele trainingen binnen uw eigen bedrijf. De lesstof is op maat gemaakt en afgestemd op de dagelijkse werkzaamheden van verwerkers, dealers, architecten en werkvoorbereiders die de nieuw verworven kennis meteen in de praktijk kunnen toepassen.



BASISCURSUS

Wat zijn de voordelen van EPDM en hoe wordt het verwerkt? In onze basis cursus geven wij u een eerste overzicht over onze producten en ons bedrijf. Tijdens het praktijkonderdeel kunt u zich zelf overtuigen van de eenvoudige verwerkingswijze.



CURSUS GEVORDERDEN:
HERTALAN®

Deze training is voor de gevorderde EPDM dakdekker die de basisbeginselen van het werken met EPDM machtig is. Tijdens deze training ligt de focus meer op het verwerken van specifieke detailleringen en het werken met dampremmende dakbanen. Ter afsluiting ontvangt u een Skill Card als bewijs voor uw deelname.



TRAINING
WERKVOORBEREIDERS

Werken met een EPDM dakbedekking betekent dat de werkvoorbereiding toch een aantal andere aandachtspunten krijgt. Met deze training sturen wij aan op het optimaal inzetten van onze EPDM producten en het reduceren van faalkosten tot nagenoeg nul. Wij zullen de groep een andere "mindset" meegeven, waaraan uw organisatie ook in de breedte profijt van zal hebben.



MAATGERICHTE
CURSUSSEN

Wat is voor u relevant? Zet met onze individuele cursussen uw eigen prioriteiten en combineer naar kennisniveau afzonderlijke cursus modules. Thema's kunnen divers zijn; van het reduceren van faalkosten, bouwfysica en windbelasting tot aan het duurzaam ontwerpen.

Meer informatie over ons cursusaanbod vindt u op academy.ccm-europe.com

Onze service in één oogopslag

Wij willen graag dat u zich bij CARLISLE® CM Europe volledig thuis voelt. Voor ons betekent dat niet alleen het leveren van de beste producten voor uw project, maar ook de best mogelijke klantenservice.

Voor ons betekent een goede service dat wij u altijd met raad en daad terzijde staan, vanaf het eerste adviesgesprek en het opmeten, tot de installatie ter plaatse. Van nieuwbouw tot renovatie, van het dak tot de afdichting van de dakconstructie. En ook na voltooiing van uw project staan wij voor u klaar.

Ons team van gekwalificeerde en ervaren medewerkers bestaat uit deskundige adviseurs, toepassingstechnici en productmanagers.

ADVIES EN PLANNING

- Individuele adviesafspraken
- Technisch advies bij nieuwbouw en renovatie
- Opstellen van renovatieconcepten en tonen van alternatieven bij renovatie
- Individuele vormgeving van de dakopbouw en van gedetailleerde oplossingen
- Besteksteksten
- Aanbestedingsvoorwaarden

BEREKENINGEN

- Bouwfysische berekeningen
- Windbelastingberekeningen
- Kostenramingen

SERVICE TER PLAATSE

- Persoonlijke adviesafspraken ter plaatse
- Dakcontrole en objectinspecties met statusrapporten
- Bouwbegeleiding tot aan eindcontrole op de bouwplaats

LEVERING

- Levering op de door u gewenste locatie, ook direct op de bouwplaats
- Aanleveren met een kooi-aap op aanvraag
- Tijdlevering op een afgesproken tijdstip op aanvraag mogelijk

ZEKERHEID

- Gecertificeerde productie volgens EN ISO 9001 en EN ISO 14001
- Milieuverklaring (EPD)
- Geavanceerde tests in ons eigen testlaboratorium
- Dubokeur
- KOMO gecertificeerd

SCHOLING


- CARLISLE® ACADEMY voor
- opdrachtgevers
 - architecten
 - gemeenten en overige overheden
 - dealers/handelspartners
 - dakdekkers




Contact


Wij geven u graag advies bij de keuze of de samenstelling van de passende producten voor uw pand.

Neem contact met ons op via telefoon, e-mail of fax.

 +31 (0)38 339 33 33

 +31 (0)38 339 33 34

 info.nl@ccm-europe.com

 **CARLISLE® CM Europe BV**
Industrieweg16, 8263 AD Kampen, Nederland

Verdere productinformatie vindt u ook online op www.hertalan.nl

CARLISLE®
Construction Materials BV

Industrieweg16
NL-8263 03Kampen

T +31 (0)38 339 33 33

F +31 (0)38 339 33 34

E info.nl@ccm-europe.com

www.ccm-europe.com