

Hertalan EPDM gevelsystemen

Hertalan

Begin jaren '60 hebben DSM en Hertalan de handen ineen geslagen om een EPDM folie te ontwikkelen. Als eerste Europese producent van EPDM folies ooit, bieden wij al bijna vijf decennia toonaangevende kwaliteit.

Rond 1968 is de eerste EPDM dakbaan van Hertalan verwerkt op een garagedak in Born (in de nabijheid van het DSM terrein). Dit is ruim voor de definitieve introductie van de huidige traditionele APP en SBS dakbanen.

Deskundig advies

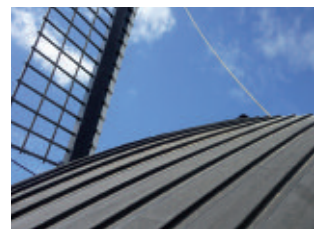
Wij adviseren opdrachtgevers, architecten, aannemers en projectontwikkelaars over het meest geschikte gevelsysteem. Wij bieden deskundige begeleiding en ondersteuning; van toepassingsvoorstellen tot ontwerpadviezen en verwerkingsinstructies ter plaatse.

Ruime ervaring

Hertalan heeft ruime ervaring als het gaat om advisering, begeleiding en verwerking van EPDM gevelsystemen. Hertalan EPDM gevelsystemen zijn duurzaam, blijvend flexibel en in combinatie met de waterkerende en esthetische eigenschappen (matzwart en zakelijke uitstraling) een ideaal product om architectonische wensen in te passen.

Maatwerk

Hertalan gevelsystemen worden op maat ontworpen. Opbouw en bouwfysische aspecten zijn bepalend voor de wijze van bevestiging, dikte en de keuze van het type product.





Zakelijke uitstraling

Hertalan EPDM gevelsystemen hebben unieke eigenschappen; ze zijn duurzaam, blijvend flexibel en in combinatie met de waterkerende en esthetische eigenschappen een ideaal product om architectonische wensen in te passen.

De EPDM systemen worden zonder open vuur aangebracht en hebben een uitzonderlijk lange levensduur. Een Hertalan EPDM gevelsysteem geeft het bouwwerk een matzwart en zakelijk uiterlijk.

Ontwerp:

RDH Architecten Stedenbouwkundigen, Breda



Functionele afdichting

Hertalan EPDM folie leent zich uitermate goed om als een "verloren afdichting" te fungeren. In dit systeem wordt een onderscheid gemaakt tussen de waterkerende eis en het functionele karakter van de gevelbekleding.

De adviseurs van Hertalan geven advies aangaande de bouwfysische aspecten van de opbouw. De ontwerper heeft dan nagenoeg de vrije hand in de keuze van de uiteindelijke gevelbekleding. Een systeem welk onder meer geschikt is voor houten skeletbouw en gevelsystemen die zelf niet voldoende waterkerend zijn.

Ontwerp:

ONX architecten, Hoofddorp



Eigentijdse architectuur

Aspecten als duurzaamheid en blijvende flexibiliteit maken de Hertalan EPDM gevelsystemen een ideaal materiaal voor het inpassen van uiteenlopende architectonische wensen.

De flexibiliteit van het materiaal stelt de architect in de gelegenheid een markant ontwerp in uitvoering te brengen, zonder dat er ingeboet wordt op de noodzakelijke bouwfysische eigenschappen.

Ontwerp:

Bentham Crowwel Architects, Amsterdam